

me



ADVENTURE



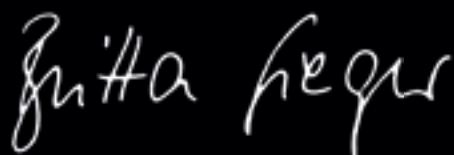
A portrait of Britta Seeger, a woman with short blonde hair, wearing a dark turtleneck sweater. She is standing against a background of pink and purple geometric shapes.

Beste lezers,

Ons doel is om van uw dagelijkse ritten een beleving te maken. Een rit in uw Mercedes moet vertrouwd en veilig aanvoelen. En natuurlijk willen we u ook inspireren, verrassen en enthousiast maken. Voor mij is de grote kracht van individuele mobiliteit echter ook de vrijheid die deze ons bezorgt. Op elk gewenst moment weg kunnen rijden, is te danken aan Carl Benz die dit mogelijk maakte met de uitvinding van de automobiel. De weg van het idee naar de eerste auto was voor hem net zo avontuurlijk als het besluit van zijn vrouw Bertha om in augustus 1888 spontaan in de nauwelijks geteste Benz Patent-Motorwagen Nr. 3 te stappen en gewoon te gaan rijden. Door de 100 kilometer lange rit van Mannheim naar Pforzheim werd ze de eerste automobiliste ooit. U ziet het: avontuur maakt al sinds de oprichting van het merk deel uit van ons DNA.

Kleine en grote avonturen verbreden onze horizon, inspireren ons tot nieuwe perspectieven. Iets bijzonders beleven maakt ons gelukkig, ook in het dagelijks leven. In onze auto's kunt u de wereld op een bijzonder ontspannen en intense manier ontdekken. Deze uitgave laat dat zien: ga met ons mee naar de avontuurlijke kant van Australië in de Mercedes-AMG G 63. Ervaar adembenemende architectuur in de Californische woestijn vanuit onze nieuwe, elegante EQS SUV. Wat we op deze en andere plaatsen hebben meegemaakt, kunt u lezen op de volgende pagina's. We hopen dat het u inspireert om eropuit te gaan en de wereld vanuit onze auto's met andere ogen te bekijken.

Veel leesplezier!

A handwritten signature in white ink that reads "Britta Seeger".

Britta Seeger

Britta Seeger

Lid van de raad van bestuur van Mercedes-Benz Group AG,
verantwoordelijk voor Mercedes-Benz Cars Sales



TECHNISCHE INFORMATIE

In dit magazine wordt bij de technische gegevens met voetnoten verwezen naar meer details omtrent de gebruikte meetmethode, actieradius, verbruiks- en emissienormen. Hieronder kunt u alle informatie raadplegen

¹ Het energieverbruik en de daarop gebaseerde gegevens zijn bepaald volgens WLTP op basis van verordening 2017/1151/EU. De getoonde waarden geven de minimum en maximum familiewaarden uit de typegoedkeuring aan.

² De getoonde waarden werden volgens de voorgeschreven meetmethodes vastgesteld. Meer specifiek de 'WLTP-CO₂-waarde' conform verordening (EU) 2017/1153, artikel 2. Nr. 3, in de laatste geldende versies. De vermelde WLTP-waarden voor het gecombineerde brandstofverbruik en de CO₂-emissie zijn gemeten volgens de nieuwe WLTP-testmethodiek (Worldwide harmonized Light vehicles Test Procedure) voor een voertuig in de basisuitrusting zonder opties bij standaard wielen en banden. De opgaven hebben dus geen betrekking op een specifiek voertuig. Ze zijn slechts bedoeld ter vergelijking van de verschillende voertuigtypen. Het toevoegen van opties kan van invloed zijn op de CO₂-emissie en het VAA-bedrag. De getoonde waarden geven de minimum en maximum familiewaarden uit de typegoedkeuring aan.

UITGEVER
BELGISCHE EDITIE
Mercedes-Benz
Belgium Luxembourg NV/SA

POSTADRES
Tollaan 68
1200 Brussel

HOOFDREDACTEUR
Peter Zijlstra

REDACTIERAAD
Niki Desmet,
Lilian Klijnstra,
Claire van Boles,
Claire van Hartingsveldt,
Helen Van Nuffelen

REALISATIE
HeadOffice,
Persilstraat 51 bus 4,
3020 Herent,
Tel. +32 16 88 20 20,
www.headoffice.be
info@headoffice.be

ACCOUNT DIRECTOR
Joan Foret

NATIONAL EDITORS
Raf Hectors,
Maxime Schouppe

VERTALING
Tindemans Translations

PRODUCTIEBEGELEIDING
Joan Foret

SALES & MARKETING
HeadOffice

ADVERTENTIE-EXPLOITATIE
Agence Publicitaire
Objectif Média FZCO,
Alexandra Raçon & Karol Lévy
alexandra@objectif-media.com
Tel. +32 484 10 63 71
levykarol@gmail.com
Tel. +32 484 68 51 15
www.objectif-media.com

DRUK
Weiss Druck GmbH & Co. KG,
Hans-Georg-Weiss-Straße 7,
D-52156 Monschau



RECHTEN

Niets uit deze uitgave mag worden overgenomen, vermenigvuldigd of gereproduceerd zonder voorafgaande schriftelijke toestemming van de uitgever en/of andere auteursrechthebbers. Mercedes-Benz Belgium Luxembourg NV/SA en HeadOffice kunnen geen aansprakelijkheid aanvaarden voor de volstrekte juistheid en volledigheid van alle in deze uitgave opgenomen teksten en beelden. Gepubliceerde artikelen vertegenwoordigen niet noodzakelijkerwijs de mening van de redactie. Alle genoemde prijzen en gegevens zijn onder voorbehoud. Mercedes me magazine wordt vervaardigd in opdracht van Mercedes-Benz Belgium Luxembourg NV/SA. De Belgische/Luxemburgse uitgave is een publicatie onder licentie van Mercedes-Benz AG, Stuttgart.

Uw persoonsgegevens zijn bestemd voor het klantenbeheer van Mercedes-Benz Belgium Luxembourg NV/SA en Mercedes-Benz AG en worden verwerkt in overeenstemming met de ter zake geldende wetgeving. Indien u inzage wilt in uw persoonsgegevens of ze wenst te verbeteren of zich zou wensen te verzetten tegen de verwerking en het gebruik van uw persoonsgegevens, verzoeken wij u ons te contacteren:

Mercedes-Benz Belgium
Luxembourg NV/SA
Customer Relationship
Management

Tollaan 68, 1200 Brussel
dataservices.belux@
mercedes-benz.com

BASISCONCEPT

Looping Group, een onderdeel van
Olando GmbH, Prannerstraße 11,
80333 München

MANAGING PARTNERS
Robin Houcken,
Dominik Wichmann

EDITORIAL PARTNER
Gerald Selch

EXECUTIVE
CREATIVE DIRECTOR
Dominik Anweiler

ACCOUNT DIRECTOR
Gwendolyn Eckert

HOOFDREDACTEUR
Hendrik Lakeberg

CREATIVE DIRECTOR
Friederike Hamann

ART DIRECTOR
Ayhan Belge

PROJECTMANAGER
Sarah Franke

ACCOUNT MANAGER
Heinke Pietsch

REDACTIE
Benjamin Can,
Nicolo Fischer,
Josefine Klatt,
Dawn Parisi

EDITOR
Manuel Wischnewski

AANKOOP BEELDMATERIAAL
Katja Nicklaus

BEELDREDACTIE
Mahsoumeh Nedjat

LAYOUT
Ulrike Hemme,
Ekaterina Kachavina,
Nikolay Radchenkow

EINDREDACTIE
wordinc GmbH,
Bahrenfelder Chaussee 49,
22761 Hamburg

PRODUCTIE
Laudert GmbH & Co. KG,
Magellanstraße 1,
70771 Leinfelden-Echterdingen

BFS

Belgian
Financial
Services

Een bedrijf kopen of verkopen? B.F.S. begeleidt u

B.F.S. staat aan uw zijde, met de grootst mogelijke discretie, om u te helpen in de cruciale momenten van uw professionele leven. Wij garanderen u een relevant en pragmatisch globaal advies te verlenen.

Door gebruik te maken van de diensten van B.F.S. heeft u slechts één tussenpersoon gedurende het hele proces, waaronder het waarderen van uw bedrijf, het opstellen van de overeenkomsten, het opstellen van de financiële en boekhoudkundige documenten, de uiteindelijke onderhandeling van de transactie, ...

Juridisch en fiscaal advies

Boekhoudkundige expertise

Bedrijfseconomie

Overdracht en verkoop van bedrijven

Herstructurering van vennootschappen

Wilt u een bedrijf overnemen of overdragen?

Wij beschikken over een uitgebreid adresboek van potentiële kopers en investeerders in heel België. Onze afdeling M&A bestaat uit een multidisciplinair team van ervaren professionals die voor u klaar staan om uw deal optimaal te begeleiden.



Tervurenlaan, 402
1150 - Brussel



Leuvensesteenweg, 351
1300 - Waver




Nieuwelaan, 65
1860 - Meise



Avenue Jean 1^{er}, 2
5000 - Namen

 www.bfs.be

 info@bfs.be

 02/226.35.70

INHOUD

VOORWOORD 3

COLOFON 4

CONTRIBUTORS 8

OPNIEUW BEGINNEN 14

**Hoe innovatief denken
een nieuw levenspad creëert**

UIT HET ARCHIEF 20

**Bijzondere werken uit de
Mercedes-Benz Art Collection**

ON BEAUTY 22

**Een nieuw tijdperk:
het interieur van de E-Klasse**

MOMENTS THAT MATTER 28

**Markus Schäfer over
zijn passie voor technologie**

BUITEN DE

COMFORTZONE 46

**Hoe avonturen uw horizon
kunnen verbreden**

BEVISIONEERS 154

**Nieuw initiatief voor
een duurzamere wereld**



DRIVE & STYLE 30

**Sportieve couture en
de Mercedes-AMG GLE 63 S**



HET AVONTUUR ACHTERNA 112

**Roadtrip met de Mercedes-AMG G 63
in het tropische noorden van Australië**

OVER BERGEN EN BRUGGEN 128
Door het Bregenzerwaldgebergte in
de GLC 300 e



ÓLAFÍA LOVES EQA 90
Een ontmoeting met de
IJslandse golfer Ólafía
Kristinsdóttir



ICONEN IN DE WOESTIJN 60
De EQS SUV en een architectonisch
meesterwerk

DIGITALE EXTRA'S 158
Het nieuwe besturingssysteem
MB.OS

ICONS 162
De Pagode viert zijn 60ste
verjaardag

CONTRIBUTORS



HENDRIK LAKEBERG

Al ruim vier jaar gaat onze hoofdredacteur voor het magazine op zoek naar spannende onderwerpen die tijdgeest, new luxury en traditie combineren. In het hoofdartikel van deze uitgave analyseert hij het belang van avontuur voor ons als individu, maar ook voor bedrijven als Mercedes-Benz. Lees meer op pagina 46.

Foto's pagina 8 en 10: Daniel Dorsa, Peter White, Fenna Baldursdóttir, Tonje Thilisen, Andy Hatton, Anna Daki



Yves
Delorme
PARIS



STEPHANIE PFAENDER

Voordat onze beeldredactrice een vast lid van het team werd, werkte ze als freelance fotografe – onder andere voor het Mercedes-Benz me magazine.



DANIEL DORSA

Zijn eerste foto's maakte hij van vrienden uit de skateboardscene. Voor ons legde de in LA gevestigde fotograaf de EQS SUV vast te midden van de schoonheid van de Californische woestijn. Meer daarover op pagina 60.



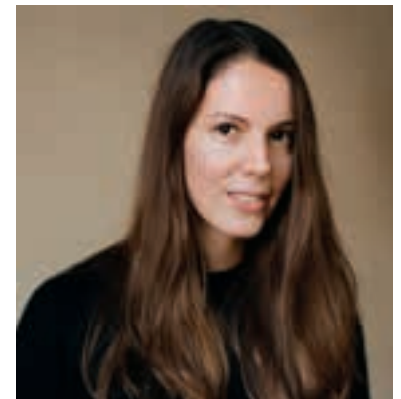
MARZENA SKUBATZ

De Berlijnse fotografe is geïnteresseerd in de relatie tussen mensen en voertuigen. Dat blijkt ook uit onze reportage over voormalig golfpro Ólafía Kristinsdóttir en de EQA.



ANDY HATTON

Australië biedt de van origine Britse fotograaf ruim de gelegenheid om zijn beroep te combineren met unieke reizen. Eén daarvan is de indrukwekkende rit door het regenwoud met de G-Klasse.



VALERIA BENNER

Ook nieuw in het team is onze creative director die het heel belangrijk vindt om avontuur vanuit verschillende inspirerende perspectieven te bekijken. Haar hoogtepunt? De sportief-luxe 'Drive & Style'-reportage, waarvoor zij het concept ontwikkelde.

Verrijk uw toekomst
door te beleggen in de wereldeconomie

Samen met u belegd sinds 2011 in België
www.treetopprivate.be

Een gepersonaliseerde dienstverlening

Onze financieel adviseurs gaan graag een langetermijnrelatie met u aan en bieden u aangepaste beheersoplossingen voor uw privévermogen of voor uw vennootschap.



TreeTop Private is een gepersonaliseerde beleggingsadviesdienst aangeboden in België door TreeTop Asset Management Belgium, een Belgische beursvennootschap gelegen te Frankenstraat 79 bus 7, 1040 Brussel, die onder toezicht staat van de Nationale Bank van België (www.nbb.be).

TREETOP ASSET MANAGEMENT BELGIUM

Frankenstraat, 79 bus 7 1040 Brussel +32 2 613 15 30

Leopoldlaan, 111 8300 Knokke-Heist +32 50 950 760

www.treetopprivate.be



ACCESSOIRES

LAAT UW PERSOONLIJKHEID ZIEN MET MERCEDES-BENZ ORIGINELE ACCESSOIRES!

Een Mercedes kopen is kiezen voor stijl en elegantie. Een verfijnde, tijdloze stijl die een lust is voor het oog. Met de originele accessoires van Mercedes-Benz kunt u uw wagen een persoonlijke touch geven. Zoals u van ons gewend bent, zijn deze perfect afgestemd op uw Mercedes. Ook ná aankoop van uw nieuwe wagen kunnen ze worden gemonteerd. Twijfel dus niet, customize uw wagen en laat zien wie u bent. Er zijn tal van kwaliteitsproducten leverbaar: van veiligheids- en comfortuitrustingen tot dakdragersystemen, bagageruimte-accessoires en stijlvolle extra's ... Nog nooit was het zo eenvoudig om een wagen honderd procent naar uw eigen smaak samen te stellen! Het moeilijkste wordt kiezen uit alle mogelijkheden, maar vertrouw op uw gevoel bij het uitzoeken van de accessoires die het beste passen bij uw persoonlijkheid!



[https://mercedes-benz.be/
accessoires-nl](https://mercedes-benz.be/accessoires-nl)

25%
KORTING*

Velgen zijn bij uitstek de accessoires die uw Mercedes een unieke uitstraling geven en ook nog eens uw veiligheid garanderen. Daarom profiteert u van **25% korting*** bij aankoop van een complete set Mercedes-Benz lichtmetalen velgen. Bovendien ontvangt u bij aankoop van een complete set lichtmetalen velgen **gratis vier naafdoppen** (minimum voordeel: 76,08 €).

**Ga voor meer informatie
naar uw Erkend Servicepunt
Mercedes-Benz.**



* Mercedes-Benz lichtmetalen velgen worden geleverd zonder banden, ventieldoppen, wielbouten of velgbeveiliging. Het is mogelijk dat voor het gebruik van de originele accessoires van uw keuze moet worden voldaan aan technische eisen met betrekking tot modeljaar, motorvariant of optionele uitrustingen. Deze actie is geldig van 1 april tot en met 30 september 2023.

**HET GEHEIM ACHTER
EEN SCHITTERENDE
MERCEDES?**

De Mercedes-Benz Car Care Kits!

Wij vinden het heel belangrijk dat uw Mercedes er dag in, dag uit schitterend uitziet. Daarom hebben we twee Car Care Kits ontwikkeld die alles bevatten wat u nodig hebt om het exterieur en interieur in perfecte staat te houden.



49 €*

De Exterior Car Care Kit bevat een autoshampoo, een velgenreiniger, een spons, handschoenen en een autodoek.



49 €*

De Interior Car Care Kit bevat een cockpitlotion, een ruitenreinigingsmiddel, een ruitdoek en een glasspons.

De onderhoudskits zijn verkrijgbaar bij uw Erkend Servicepunt Mercedes-Benz.

* Maximum aanbevolen prijs incl. btw, geldig tot en met 30 september 2023.

OPNIEUW BEGINNEN



SAAR SAFRA (midden) en zijn team zetten zich met hun tech-startup Beewise in voor een optimale leefomgeving voor bijen.
Meer informatie vindt u op beewise.ag

Tekst van Katalina Farkas en Josefine Klatt

Avonturen zijn zo individueel als de mensen die ze beleven. SAAR SAFRA, KERSTIN BOGNÁR en CHERYL STRAYED durven hun hart te volgen, om uw en onze wereld een stukje beter te maken

Foto: Beewise



DE BIJENREDDERS: STARTUP BEEWISE

Er zijn maar weinig levende wezens zo belangrijk voor onze ecosystemen als de bij. Hoezeer die bedreigd is, leerde de Israëlische softwareontwikkelaar Saar Safra vijf jaar geleden tijdens een gesprek met zijn latere medeoprichter Eliyah Radzyner, een imker. Elk jaar verliezen we ongeveer 35 procent van onze bijenkolonies door invloeden van buitenaf, zoals extreme weersomstandigheden, ziektes of voedselschaarste. En het zijn juist de bijen die stuifmeel efficiënter verspreiden dan welke andere soort ook en daarmee het voortbestaan van vele plantensoorten en uiteindelijk onze voedselvoorziening en ons bestaan veiligstellen. Safra voelde zich meteen geroepen om iets te doen. “Klimaatverandering voelt als het verkeerde avontuur waar we in zijn gestapt”, zegt hij. “We dachten: Twee mensen uit een klein land kunnen de opwarming van de aarde misschien niet stoppen, maar we kunnen wel de instrumenten verbeteren die bijen helpen overleven in de huidige omstandigheden met alle stressfactoren.”

Samen richtten ze Beewise op en ontwikkelden met een klein team een geavanceerde bijenkast die gebruikmaakt van kunstmatige intelligentie om de behoeften en problemen van zijn bewoners in realtime te identificeren en aan te pakken. Het verschil met traditionele bijenkasten: sensoren en camera’s waarmee imkers hun bijen altijd en op afstand kunnen observeren. Daarnaast is er een robot die indien nodig voedsel, water en medicijnen verstrekt, de temperatuur regelt of zelfs honing kan oogsten. Een jaar lang heeft het team zijn theorieën getest en uit eigen zak gefinancierd. “In het begin was het moeilijk om investeerders te overtuigen die zich normaal bezighouden met e-commerce of elektromobiliteit. Dan komen wij langs en koppelen bijen en dure robotica aan elkaar – dat is nooit eerder gedaan”, vertelt Safra. “Ons succes is te danken aan de passie van mijn team voor deze missie. De afgelopen vier jaar hebben we 120 miljoen dollar aan financiering ontvangen en daarmee de sterfte van onze bijen met 80 procent verminderd. We zijn begonnen met z’n tweeën met een idee en hebben nu 150 medewerkers.” Hiermee bewijst Safra dat het de moeite waard is om je hart te volgen en je gewoon in een avontuur te storten, ook al weet je in het begin niet altijd waar deze reis je naartoe zal leiden.



Foto: Mia Takahara

DE REISEXPORTE: KERSTIN BOGNÁR

“Voordat ik moeder werd, heb ik veel gereisd, zowel zakelijk als privé – op heel verschillende manieren: soms in een vijfsterrenhotel, soms met een rugzak. Maar altijd heel individueel”, herinnert Kerstin Bognár zich. Toen haar tweeling werd geboren en ze tijdelijk alleenstaande ouder was, besepte ze voor het eerst welke invloed het ouderschap heeft op de manier waarop ze reist. Met een klassieke carrière in de journalistiek is onderzoek dagelijkse kost voor haar. Maar tijdens haar zoektocht naar inspiratiebronnen over hoe en waar je met kinderen buiten de gebaande paden kunt reizen, vond ze maar weinig dat haar aansprak.

Uiteindelijk, na de geboorte van haar derde kind, besepte Bognár dat ze zelf iets wilde opzetten. In 2019 lanceerde ze The Niche Traveller. Het concept: persoonlijk reisadvies en -organisatie met zorgvuldig geselecteerde accommodaties en tips voor excursies en restaurants, met name voor gezinnen maar ook voor soloreizigers. Alle aanbevelingen zijn vooraf getest door Bognár en haar team. Het werkt als een abonnementsmodel waarbij klanten kunnen kiezen uit twee lidmaatschappen met verschillende adviesniveaus. Daarbij wordt er goed op gelet dat rekening wordt gehouden met de behoeften van alle leeftijdsgroepen.

Duurzaam reizen is ook een essentieel onderdeel van The Niche Traveller, dat tijdens de coronapandemie nog belangrijker is geworden. Bestemmingen dichtbij, die met de auto of trein bereikbaar zijn, zijn booming. “Ook in eigen land zijn er veel mogelijkheden om avonturen te beleven. Voor mij is het vooral een mindset. In hoeverre ben ik bereid om me open te stellen voor nieuwe dingen en durf ik iets nieuws uit te proberen”, aldus Bognár.

Wanneer is een vakantie voor haar echt geslaagd? “Als ik kan ademen en vrijheid heb. En als de reis in mijn herinnering blijft hangen omdat er iets anders dan anders was – bijvoorbeeld lange tijd geen wifi hebben waardoor de kinderen andere dingen gaan verzinnen, en als we als gezin mooie ervaringen opdoen ver weg van het dagelijks leven.”

Met haar reisplatform The Niche Traveller creëert Kerstin Bognár vakantiemomenten die in de herinnering blijven.

Meer informatie vindt u op niche-traveller.com

DE BESTSELLERAUTEUR: CHERYL STRAYED

Cheryl Strayed is niet bang voor het onbekende, noch literair, noch in het echte leven. Nadat ze haar moeder aan kanker verloor, begon ze in 1995 aan een voettocht langs de Pacific Crest Trail met alleen een rugzak en te kleine wandelschoenen. Zo'n 1.770 kilometer lange trektocht lag voor haar – en een vurig verlangen om zichzelf te vinden. “Ik was 26, totaal de weg kwijt en ik wist dat ik opnieuw moest beginnen”, zegt Strayed nu. “Opnieuw beginnen is ingewikkeld. Het kan gepaard gaan met pijn, maar ook hoopvol zijn.”

Haar wandeltocht was ook het begin van een ander, veel groter avontuur. Strayed legde haar ervaringen op de Pacific Crest Trail vast in een notitieboekje, jaren later publiceerde ze het verhaal. ‘Wild: From Lost to Found on the Pacific Crest Trail’ werd in één klap een New York Times bestseller en vertaald in dertig talen. Reese Witherspoon verfilmde het verhaal, nam de hoofdrol op zich en kreeg er een Oscarnominatie voor. “Ik schrijf al mijn hele leven”, vertelt Strayed, “maar pas na het succes van ‘Wild’ kon ik ook van het schrijven leven.”

Tussen de actrice en de schrijfster ontstond een creatieve vriendschap. Witherspoon produceerde ook ‘Tiny Beautiful Things’, een acht-delige miniserie gebaseerd op het gelijknamige boek van Strayed, die dit jaar op verschillende streamingplatforms wordt uitgebracht. Ze werkt mee aan het script – weer een nieuw begin waar ze erg dankbaar voor is. “Ik stop nooit met leren, hoeveel ik ook publiceer. Dat is wat mijn werk zo boeiend maakt.” Het schrijfproces is voor haar steeds weer een stap in het ongewisse. “Schrijven is voor mij een vertrek naar het grote onbekende.” Over twee jaar wil Strayed een volgend avontuur aangaan, hoewel ze nog niet weet wat het zal zijn en waar het haar zal brengen. “Het is binnenkort dertig jaar geleden dat ik over de Pacific Crest Trail trok en ik voel dat het tijd is voor mijn volgende grote reis. Ik weet nog niet hoe die eruitziet, maar hij moet me uitdagen en me uit mijn comfortzone halen.”

Cheryl Strayed verwerkt persoonlijke ervaringen in haar columns en boeken. Van haar bestseller ‘Wild’ werden wereldwijd 4 miljoen boeken verkocht.

Meer informatie over actuele projecten vindt u op cherylstrayed.com



UIT HET ARCHIEF

DAVID HOCKNEY



Foto: © David Hockney Fotocredits: Richard Schmidt

David Hockney, 'The Steering Wheel #3' ('Het stuurwiel #3'), 1982. Fotocollage. 56 x 70 cm.

De MERCEDES-BENZ ART COLLECTION is een van de belangrijkste, internationaal bekende corporate kunstverzamelingen. Hier presenteren we de mooiste werken uit het archief. Dit keer: een collage van kunstenaar David Hockney die een roadtrip in een Mercedes ‘multiperspectief’ in beeld brengt

‘Moving in Stereo’ was de titel van de laatste kunsttentoonstelling in het Mercedes-Benz Museum in Stuttgart. Te zien waren 150 werken uit verschillende disciplines, van schilderijen, tekeningen, beeldhouwwerken en lichtobjecten tot foto’s, installaties en video’s. Het spectrum omvatte niet alleen jonge internationale hedendaagse kunstenaars, maar ook coryfeeën als David Hockney.

Meer informatie over de MERCEDES-BENZ ART COLLECTION en de huidige tentoonstellingen vindt u op mercedes-benz.art

De Engelse schilder en graficus was in de jaren zestig een van de bekendste vertegenwoordigers van de Britse tak van de popart. Hij gebruikte olieverf, maar ook polaroids en fax- en kopieermachines voor het neerzetten van motieven uit het dagelijks leven, die in hun tweedimensionale structuur en met heldere kleuren aspecten uit ons leven vervormen en transformeren. Hockney heeft een oeuvre gecreëerd dat wordt gekenmerkt door subtiele humor, een hoge mate van sensualiteit en ideeën die qua inhoud en vorm de kijker telkens weer verrassen. De manier waarop hij objecten ‘verbeeldt’, getuigt van een grote kunsthistorische kennis van de middeleeuwen via de renaissance tot Picasso.

Vanaf ongeveer 1980 experimenteerde Hockney met de kubistische techniek van vorm-ontleding en met fotomontages. Dit deed hij ook met het stuur van een Mercedes-Benz dat hij uit afzonderlijke elementen samenstelde: van een reeks kleine foto’s van details vanuit de gezichtshoek van de bestuurder genomen, maakte hij een collage waardoor er een totaal nieuw geheel ontstond. Het beeld suggereert weliswaar een centraal-perspectivische blik vanuit de bestuurder, maar bestaat uit een even fragmentarische als subjectieve manier van beschouwen vanuit verschillende hoeken. Net als op de eerste landkaarten zijn er lege ruimtes die de fantasie moeten prikkelen: welke spannende scènes verbergt de achteruitkijkspiegel? Welke landschappen openbaren zich bij het kijken uit het raam van de voorpassagier? Hockney geeft daar geen antwoord op, maar laat ruimte voor onze eigen verbeelding en dromen.

ON BEAUTY

E-KLASSE



Tekst van Nicolo Fischer

Details die een Mercedes aantrekkelijk maken: Hoofd Interieurdesign Hartmut Sinkwitz over het iconische dashboard van de nieuwe E-Klasse



“De bijzondere uitstraling van de nieuwe E-Klasse ontstaat door het samenspel van het grote glasoppervlak van de displays en de ventilatieband daarboven, die aan de zijkanten dynamisch naar beneden afloopt”



HARTMUT SINKWITZ

Hartmut Sinkwitz is Hoofd Interieur-design bij Mercedes-Benz. Een van de gelukkigste momenten in zijn carrière? Slechts enkele weken nadat hij in dienst trad, won hij de designwedstrijd voor de C-Klasse. Een kinderwens die uitkwam, vertelt hij stralend.

“Er bestaat tot op heden absoluut geen vergelijkbare vorm”, aldus een enthousiaste Hartmut Sinkwitz over zijn persoonlijke highlight in de nieuwe E-Klasse: het opvallend grote dashboard. Het Hoofd Interieurdesign en zijn team besteedden vele uren aan het interieurdesign van deze generatie E-Klasse. Deze populaire modelserie uit de hogere middenklasse combineert volgens Sinkwitz “ruimte en luxe zoals je dat van een Mercedes verwacht”. Zijn uitgangspunt? Het voertuiginterieur moet een esthetische ervaring zijn die klopt, “als een symfonie waarin alle klanken op een spannende maar harmonieuze manier op elkaar inwerken.” Als je in de nieuwe E-Klasse kijkt, valt het zwevende en lichte aspect op. Dat ligt vooral aan de grote glazen oppervlakken van het voorpassagiersdisplay, het centrale display en het bestuurdersdisplay. “Het gehele dashboard is hiermee een beeldscherm geworden,” verduidelijkt Sinkwitz. “Enerzijds speelt de digitale ervaring een steeds grotere rol in het interieur en anderzijds zorgen we ervoor dat de traditionele luxe met sierdelen van echt hout of mooie, haptische bedieningselementen onderdeel blijft van het populaire Mercedes-gevoel. Deze balans tussen digitaal en analoog is essentieel.”

Het dashboard van de nieuwe E-klasse is daar een goed voorbeeld van. Het bijzondere karakter ontstaat volgens Sinkwitz door het samenspel van het glasoppervlak van de displays en de ventilatieband daarboven, die aan de zijkanten dynamisch naar beneden afloopt. Alle benodigde luchtuitstroomopeningen zijn in deze smalle band geïntegreerd. Opvallend is ook de lichtband die oogt als een zwevende, ultradunne neonbuis. Het is een typisch voorbeeld van de vele kleine details waaruit het interieur bestaat en die zorgen voor een sfeervol geheel. Hoewel dit veel creativiteit en overtuigingskracht vereiste, hebben Sinkwitz en zijn team meer dan een jaar lang vastgehouden aan dit speciale detail, hebben ze niet opgegeven en samen met de ingenieurs gezocht naar technische oplossingen om het te realiseren. Hun doorzettingsvermogen en vastberadenheid bleek succesvol: het mooiste moment voor elke designer.





Verborgen parel van Bretagne

Domaine de Rochevilaine is een uniek architecturaal complex van gehistoriseerde woningen aan de zuidkust van Bretagne. Het domein ligt op een rotsachtig schiereiland van ruim een hectare, inclusief een 300 meter lange private kust. De ideale omgeving om te ontspannen en op te laden!

Welkom bij Domaine de Rochevilaine, Relais & Châteaux

Een monumentale 13de-eeuwse boog (de Poort van de waarheid) geeft toegang tot het domein met een unieke verzameling van historische woningen. Er zijn landhuizen uit de 15de en 16de eeuw, een vissershuisje, een in graniet en glas opgetrokken kasteel, een langgevelboerderij, die alle hier weer zijn opgebouwd.

Genieten en ontspannen

Het restaurant van Domaine de Rochevilaine richt de schijn-

werper op de Bretoense kreeft met een prachtig 4-gangen menu. Een waar feest van smaken, texturen en aroma's... In de Bar à Coquillages (Schelpenbar) kunt u ook smullen van oesters, venus-schelpen, wulken, scheermessen, mosselen, lokale vissoepen en bisques. Voor pure ontspanning kunt u terecht in de luxueuze Aqua Phénicia® Spa van maar liefst 1.300 m², waar exclusieve behandelingen en 'spa-suites' met zeezicht worden aangeboden.

KAMERS EN SUITES MET BETOVERENDE PANORAMA'S

Vierendertig kamers en suites met uitzicht op de oceaan zijn verdeeld over een tiental gebouwen. Ruimte en licht zijn overal een prioriteit. In 2022 heeft Domaine de Rochevilaine het emblematische hoofdgebouw Manoir Renaissance volledig gerenoveerd en gemoderniseerd, met behoud van de ziel en de persoonlijkheid van het pand. In dit bouwkundig erfgoed werd ruimte gecreëerd voor 4 kamers van topkwaliteit:

'VOYAGES'

Alle ramen van deze suite van 83 m² (+ balkon van 7 m²) kijken uit op de oceaan. De inrichting roept de periode van het Interbellum en van zeereizen per cruiseschip op.

'RIVAGES'

Een gelijkvloerse suite van 60 m² met een prachtige terrastuin van 36 m² op het zuiden en zeezicht. De inrichting is een eerbetoon aan de pêche à pied, het traditionele rapen van schaal- en schelpdieren op het strand.

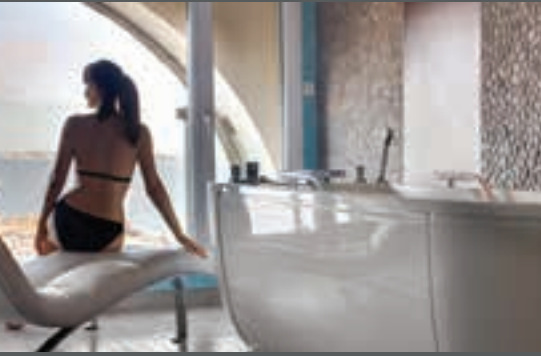
'COIFFES'

Deze gelijkvloerse kamer van 53 m² verwijst naar de 'laatste Bretoense kapes' die werden gedragen door de vrouwen uit het dorpje Billiers. Terrastuin van 28 m² met zeezicht.

'BELLE DE VILAINE'

Deze suite van 83 m² (+ balkon van 7 m²), vernoemd naar een – in Billiers aangemeerde – zeilboot uit 1887, kijkt uit op zee via de twee grote, op het zuiden gerichte ramen.





Uniek in Zuid-Bretagne

« Les Manoirs de l'Océan »
Culinaire visrestaurant
Marine Spa



www.domainerochevilaine.com
rochevilaine@relaischateaux.com
Pointe de Pen Lan - F-56190 Billiers
Tel. 33 (0) 2 97 41 61 61



MOMENTS THAT MATTER

MARKUS SCHÄFER



Tekst van Nicolo Fischer

Zonder technologie werkt niets: bestuurslid en Chief Technology Officer MARKUS SCHÄFER over zijn enthousiasme voor geautomatiseerd rijden en waarom ondernemingen juist nu stappen moeten durven zetten

Als Chief Technology Officer ben ik in feite het hoofd van de afdeling ‘Nieuwsgierigheid’ bij Mercedes-Benz. Wij geven vorm aan de toekomst van de auto en houden ons daarbij bezig met de meest uiteenlopende thema’s. De auto is immers een van de meest complexe producten. Ik ben bijvoorbeeld gefascineerd door de mogelijkheden van geautomatiseerd rijden, vooral in combinatie met uitstekend infotainment. Met ons eigen besturingssysteem MB.OS, dat we momenteel ontwikkelen, zal heel veel mogelijk worden. De auto wordt een derde leefruimte – naast huis en kantoor. Hij past zich als het ware aan de behoeften van de inzittenden aan. Van digitale werkafspraken tot een intense infotainmentervaring met alle zintuigen: beweging, video, muziek, licht, temperatuur, zelfs geur – zoiets was er simpelweg nog niet in deze vorm.

De kracht die technologie kan hebben werd me duidelijk toen ik nog op school zat: ik had het geluk dat mijn school in 1978 de eerste computers kocht. Vandaag de dag zouden deze Commodores een plekje verdienen in een museum. Destijds was het echter een baanbrekende gebeurtenis voor ons. We konden onze eerste kleine softwareprogramma’s schrijven. En we hadden duizenden ideeën over hoe de toekomst eruit zou kunnen zien. Ik weet niet meer of we zelfs maar

dachten aan geautomatiseerde auto’s. Maar als ik aan die tijd terugdenk, is het echt ongekend wat er nu allemaal mogelijk is dankzij digitalisering. Zoals de meest bepalende ervaring uit mijn carrière bij Mercedes-Benz tot nu toe: de dag waarop we eind 2021 als eerste autofabrikant ter wereld goedkeuring kregen voor geautomatiseerd rijden volgens SAE-level 3. Onder bepaalde omstandigheden kunnen bestuurders hun aandacht op andere zaken richten dan het rijden. Dat we dit voor elkaar kregen, was een geweldige teamprestatie – onze persoonlijke Marslanding. Natuurlijk, om als onderneming succesvol te zijn, moet je stappen durven zetten. Maar ik kan dat niet als eenling doen door mijn buikgevoel te volgen en dan overhaast te werk te gaan. Ik luister veel en stel veel vragen. De mensen in mijn omgeving moeten hun hand kunnen opsteken als ze goede ideeën hebben én als er problemen zijn. Alleen door deze vertrouwensbasis kunnen we als team innovatief en succesvol zijn.

Wanneer ik wist dat ik in de technologiebranche wilde werken? Op mijn 16de reed ik op mijn eerste brommer, een 80 cc Zündapp. Het begin van onbeperkte vrijheid! Om te kunnen sleutelen, kocht ik een boek over snelle tweetaktmotoren en haalde ik mijn brommer helemaal uit elkaar. En ik kreeg hem ook weer in elkaar! Toen was ik verkocht.

DRIVE & STYLE

SPORTIEVE COUTURE

Foto's van Max vom Hofe
Tekst van Josefine Klatt


Hij: donsjas van **PERFECT
MOMENT**, zonnebril van **MYKITA**,
poloshirt van **LORO PIANA**.
Zij: jas van **#DAMUR**,
nylon regenjas van **SAVE THE DUCK**.



Modern en sportief gecombineerd met weelderig en esthetisch: onconventionele looks en verrassende perspectieven passen perfect bij de Mercedes-AMG GLE 63 S 4MATIC+ Coupé, de ideale reisgenoot voor avontuurlijke roadtrips



Jurk en donsstola van **PROTOTYPE: AM**,
zonnebril van **MARGIELA X GENTLE MONSTER**, schoenen van **WANDLER**.

A person is walking from left to right in a monochromatic red and orange light environment. They are wearing a white, quilted puffer jacket with a high collar and light-colored cargo pants. The person is positioned in front of a dark-colored car, with the car's headlight and side mirror visible. The overall mood is dramatic and fashion-oriented.

Jas van **FLORIAN MÁTHÉ**,
cargobroek van **STONE ISLAND**,
sneakers van **LI-NING X RAZER**.

Hoodie van **PERFECT MOMENT**,
bomberjack van **MARGIELA**,
nylon broek van **PROTOTYPE: AM**,
schoenen van **CAMPERLAB**.





MERCEDES-AMG GLE 63 S 4MATIC+ COUPÉ | WLTP*
Brandstofverbruik gecombineerd: 12,5–12,7 l/100 km, 8,0-7,9 km/l
CO₂-emissie gecombineerd: 284–287 g/km

* Genoemde waarden gelden voor de inmiddels gefaceliftte GLE, de getoonde auto is nog het vorige model.



Donsjas van
PERFECT MOMENT,
zonnebril van
VERSACE, oorbellen
van **SWAROVSKI**.

Donsjas van
PERFECT MOMENT,
poloshirt en short
van **LORO PIANA**,
sokken van **FALKE**,
sneakers van
SOULLAND X LI-NING.





10-spaaks lichtmetalen AMG-velg in tantalongrijs van **MERCEDES-BENZ**.



Donsvest van **PROTOTYPE: AM**,
trui van **PERFECT MOMENT**,
wijde broek van **#DAMUR**,
daaronder broek van **C.P. COMPANY**,
sneakers van **THE NORTH FACE**.



Donsjas, jurk en snowboots
van **MONCLER**, zonnebril van
MYKITA, oorbellen van **SWAROVSKI**,
sokken van **FALKE**.

Rvs dubbelwandige fles
van MERCEDES-BENZ.





Jas van dupion zijde
van **JOSHUA SENGESPEICK**,
rugzak en nylon schoudertas
van **C.P. COMPANY**, Tritan drinkfles
van **MERCEDES-BENZ**.



Jas van **#DAMUR**,
nylon regenjas
van **SAVE THE DUCK**,
jumpsuit van **SERGIO
ROSSI X WOLFORD**,
regenlaarzen van
BOTTEGA VENETA.



Regenjas en regenbroek
van **STONE ISLAND**, zonnebril
van **MARGIELA X GENTLE
MONSTER**, shirt van **WOOD
WOOD**, trekkingrugzak
van **TATONKA**, Hamilton-cap
van **MERCEDES-BENZ**.



Jurk en donsstola van **PROTOTYPE: AM**,
zonnebril van **MARGIELA X GENTLE MONSTER**.

BUITEN DE COMFORTZONE

Tekst van Hendrik Lakeberg

Avontuur, wie houdt er niet van! In films, series, boeken en verhalen die teruggaan tot de oudheid. Ook in het echte leven zijn we op zoek naar bijzondere ervaringen die ons prikkelen en onze horizon verbreden. Maar kan de geest van het avontuur ook inspireren in het dagelijks leven?

Een gedachtenreis



12

Foto: Daniel Dorsa

Om u te inspireren, hebben we in deze uitgave bijzondere plaatsen bezocht. In de Californische Joshua Tree-woestijn zagen we vanuit de EQS heel avontuurlijke architectuur.



Uit een onbedwingbare drang naar avontuur ontstaan niet zelden geweldige ideeën die in eerste instantie ongewoon zijn en soms zelfs weerstand oproepen, maar die uiteindelijk vaak baanbrekend blijken te zijn

Is het ooit bij u opgekomen om 's ochtends op weg naar uw werk op een kruispunt een andere afslag te nemen dan normaal? Probeer het maar eens: stap wat eerder dan normaal in uw Mercedes en maak die omweg. U zult merken dat u opeens alles anders ziet – de natuur, de architectuur, het landschap dat zich voor u uitstrekt en verlicht wordt door de opkomende zon. Als u zin hebt, parkeer dan uw auto, stap uit en haal diep adem. Voel die zweem van avontuur, van het onbekende hier op deze plek waar u nog nooit bent geweest, ook al is het misschien maar een paar kilometer van huis. Het kan! Het onbekende heeft een grote aantrekkingskracht, daarvoor hoeft u niet altijd naar verre landen af te reizen.

Het begrip 'avontuur' roept vele associaties op: reizen naar verre landen, kicks die je uit de dagelijkse sleur halen, de aantrekkingskracht van risico's. Avonturen kunnen ons verrijken – zoals de reis die we voor dit magazine maakten. Zelfs een korte onderbreking van de monotone dagelijkse routines kan ons inspireren, ons denkpatroon veranderen en ons in z'n algemeenheid weer bewust maken van onze leefomgeving.



Foto's: Andy Hatton

42



KODAK 125PX



Of het nu gaat om de uitgestrektheid van IJsland of het verkennen van de Californische woestijn in de EQS: simpelweg op pad gaan zoals Bertha Benz dat met de eerste auto ook deed, verrijkt en verbreedt uw horizon.

Toegegeven, een kleine omweg op weg naar het werk maakt van niemand een nieuw persoon. Maar in dit voorbeeld zit wel datgene wat ons al sinds mensenheugenis fascineert en wat in epische proporties verteld wordt in de verhalen die ons raken. Avontuurlijke verhalen waarin dappere heldinnen en helden het schijnbaar onmogelijke proberen te bereiken, vormen de kern van de wereldliteratuur, zo niet van de wereldcultuur. Het Indiase epos Ramayana vertelt het verhaal van prins Rama die zijn echtgenote Sita redt van de boosaardige koning Ravana. Het werd geschreven in de vierde eeuw voor Christus. De Odyssee van Homerus werd geschreven in de achtste en zevende eeuw voor Christus en gaat over een held die op zijn terugreis van de Trojaanse Oorlog diverse obstakels moet overwinnen en daarbij met zijn bemanning enkele drama's meemaakt. Uiteindelijk is hij vele ervaringen rijker en als persoon gegroeid.

Het Gilgamesj-epos, waarin de avontuurlijke zoektocht van de held Gilgamesj naar onsterfelijkheid centraal staat, is zelfs nog ouder. De eerste geschreven documenten dateren uit de vierentwintigste eeuw voor Christus. Avonturenverhalen portretteren personages die door hun ervaringen een transformatie ondergaan en meestal tijdens hun reis belangrijke levenslessen leren.

MR MARVIS

PLAY EVERY DAY



Met negen verschillende stijlen - van stijlvol tot sportief - heeft MR MARVIS de perfecte shorts met de ultieme fit voor elke gelegenheid. Onze shorts zijn gemaakt in Portugal van hoogwaardige stoffen, waaronder stretch katoen, luchtig piqué en lichtgewicht linnen. Verkrijgbaar in meer dan 60 kleuren. Welke kies jij?

MRMARVIS.COM

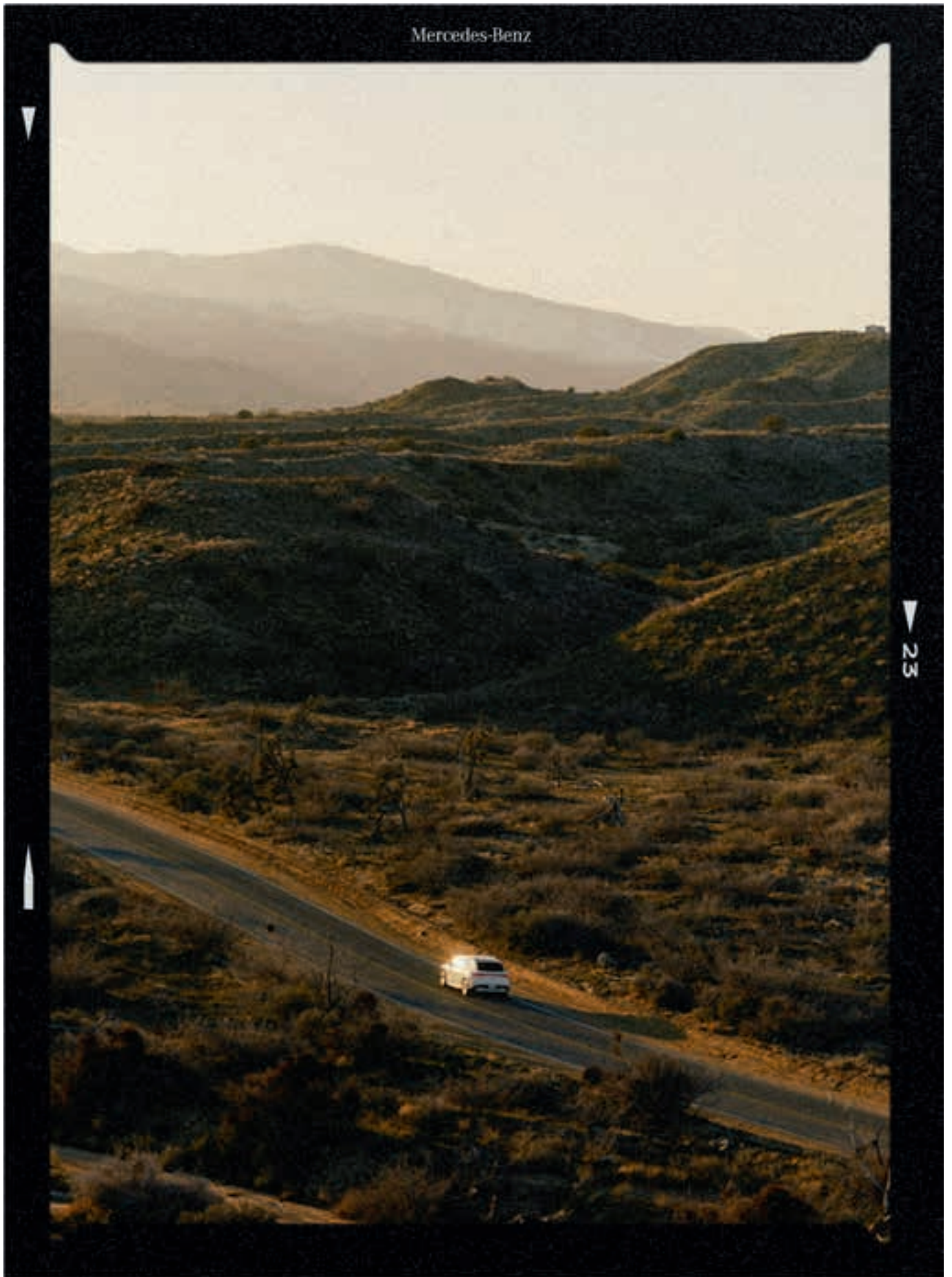


In de G-Klasse hebben we het spectaculaire Australische landschap verkend. Maar ook kleinere avonturen in het dagelijks leven inspireren tot nieuwe perspectieven.

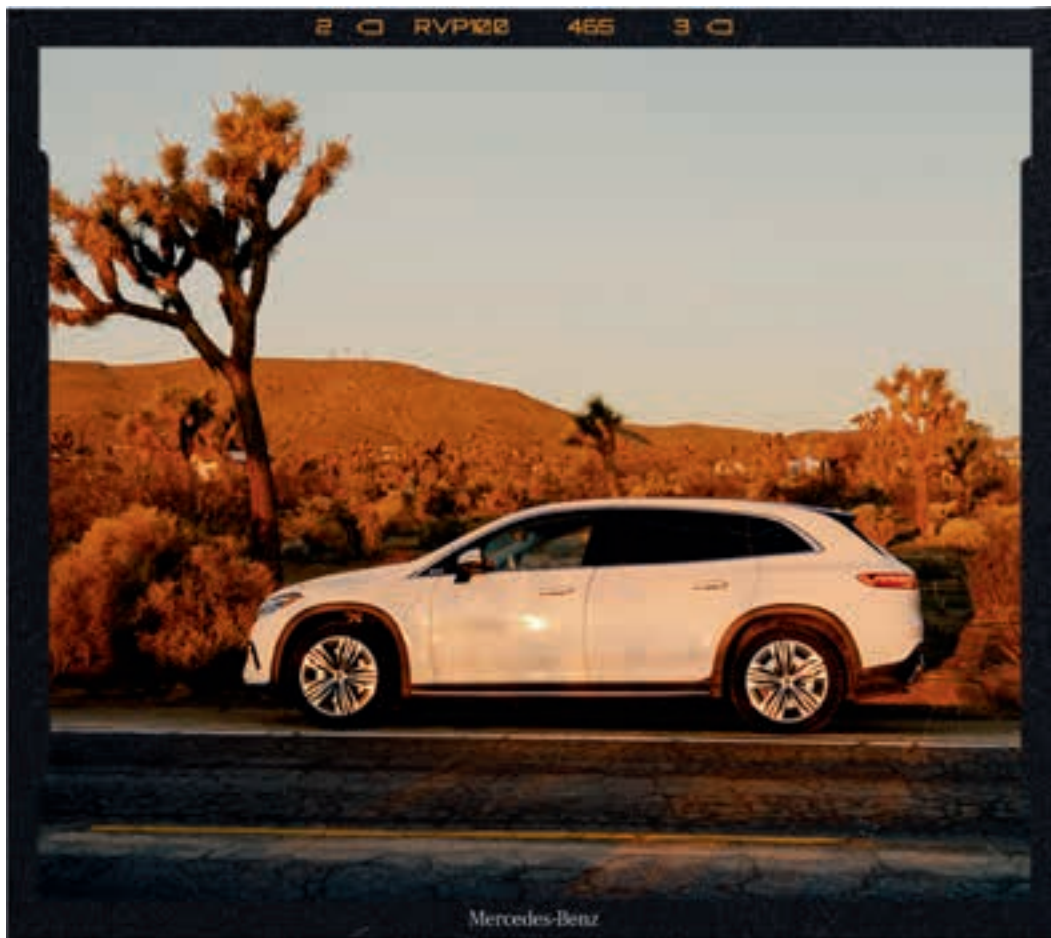
Wij mensen hebben al vroeg de kracht van avontuur begrepen. En dan maakt het niet uit of je het zelf meemaakt of hebt horen vertellen. Fictieve avonturen stimuleren de verbeelding en bevredigen onze aangeboren nieuwsgierigheid. Zelf beleefde avonturen leiden bovendien tot meer zelfvertrouwen en een sterkere eigenwaarde. Door onszelf te dwingen nieuwe dingen uit te proberen en risico's te nemen, leren we meer over onze vaardigheden, ontdekken we onvermoede krachten en talenten. Om die reden reizen sommige mensen jarenlang de wereld rond in een Mercedes, zoals de Duitse gepensioneerde Margot Flügel-Anhalt, die haar ervaringen heeft opgeschreven in het boek 'Einfach abgefahren', of beklimmen ze de Mount Everest, wat de Zuid-Afrikaanse bergbeklimster Saray Khumalo in 2022 als eerste zwarte vrouw lukte.

De behoefte zichzelf uit te dagen is van alle tijden. Tegenwoordig echter meer dan ooit: de nieuwsgierigheid die ons zou moeten verrijken, waardoor we ons als mens überhaupt verder kunnen ontwikkelen, verjaagt vaak tegen de achtergrond van de toenemende complexiteit van onze dagelijkse routines. We stillen ons verlangen naar avontuur vooral door boeken te lezen of films en series te kijken. Hoezeer we van avontuurlijke heldenverhalen houden, blijkt uit de grote bioscoopsuccessen van de afgelopen jaren – van sciencefiction en superheldensaga's tot nostalgische remakes van klassieke avonturenverhalen waarin helden op zoek gaan naar schatten of legendarische steden die eeuwenlang verborgen zijn gebleven in het regenwoud. Natuurlijk maakt het wel een groot verschil of we op een zachte bioscoopstoel meelevens met een held die boven zichzelf uitstijgt, of het zelf beleven.

Mercedes-Benz



Foto's: Marzena Skubatz, Daniel Dorsa



Strikt genomen zijn wetenschap of technologie ook avonturen. Ze vereisen in wezen lef en vaak ook de noodzaak om ontberingen op de koop toe te nemen, om aan het eind van de reis des te meer beloond te worden.

NIEUWE IDEEËN VOOR DE MENSHEID

Zelfs een kleine omweg naar uw werk kan het avontuur dus al van de virtuele wereld uit films, series en boeken naar de echte wereld verplaatsen. We creëren dan actief de weg naar het onbekende. Het belang van deze behoefte gaat voor ons mensen verder dan de persoonlijke ontwikkeling, want uit een onbedwingbare drang naar avontuur ontstaan vaak geweldige ideeën die in eerste instantie ongewoon zijn en soms zelfs weerstand oproepen, maar die uiteindelijk de mensheid als geheel vooruit helpen. Strikt genomen zijn wetenschap of technologie ook avonturen. Ze vereisen in wezen lef en vaak ook de noodzaak om ontberingen op de koop toe te nemen, om aan het eind van de reis des te meer beloond te worden – met ervaringen, avonturen, maar ook met rijkdom, roem of de trots een verschil te hebben gemaakt. Wetenschappers nemen een voorbeeld aan de helden en heldinnen die zo sterk in een idee geloven dat ze ervoor vechten, zelfs als succes aanvankelijk ver te zoeken is.



VILLAVERDE

APARTHOTEL

De favoriete plek in Zuid-Tirol.



VILLAVERDE APPARTEMENTEN & HOTEL.

Allesbehalve gewoon. Een vakantiehuis voor individualisten & designliefhebbers.

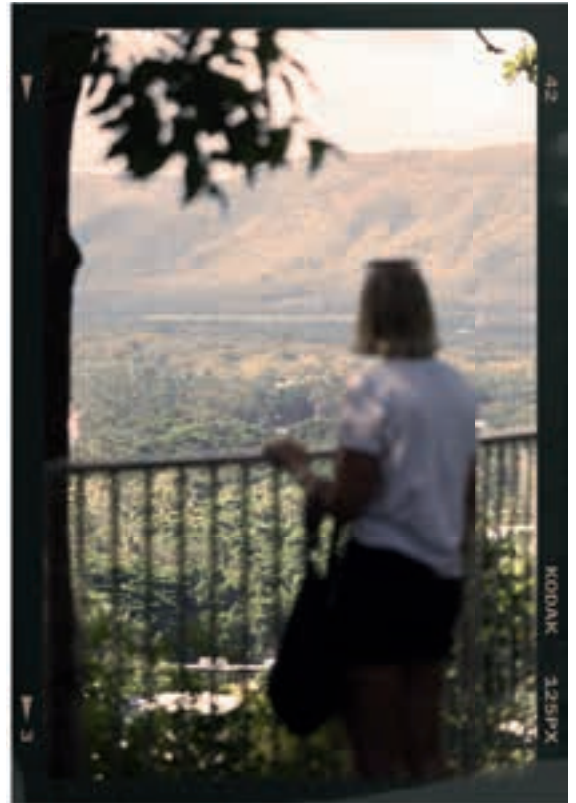
+39 0473 861600 | Meran | Zuid-Tirol | Italië

www.villaverde-meran.com

VERTROUWEN IN EEN BAANBREKENDE UITVINDING

De geschiedenis van Mercedes-Benz illustreert dit vertrouwen treffend: zonder dat haar man het wist, vertrok Bertha Benz in 1886 met haar zonen Richard en Eugen in de nieuw ontwikkelde Benz Patent-Motorwagen Nr. 3 en reed maar liefst 106 kilometer van Mannheim naar Pforzheim. Het was de langste afstand die tot dan toe in een automobiel was afgelegd. Het was het lef van Bertha Benz om gewoon te vertrekken en het rotsvast vertrouwen van Carl Benz in zijn baanbrekende uitvinding die ons leven veranderden. De eerste automobiel ter wereld zorgde aanvankelijk voor irritatie bij sommige tijdgenoten, maar veroverde slechts een paar jaar later de wereld en gaf een hele eeuw vorm aan de mogelijkheid van individuele mobiliteit. Tot op de dag van vandaag laat Mercedes-Benz zich inspireren door de avontuurlijke geest van de oprichters en volgt consequent hun voorbeeld – zoals recentelijk op de weg naar geautomatiseerd rijden. Het idee dat een auto in de toekomst van A naar B rijdt zonder tussenkomst van de bestuurder en ons bijvoorbeeld in staat stelt om van het landschap te genieten zonder afgeleid te worden door het verkeer, biedt een ervaring zoals beschreven aan het begin van het artikel: we nemen de wereld intenser waar en daarmee ook onszelf – onze gedachten, gevoelens, dromen en zintuiglijke indrukken.

Aan het einde van de regenboog staat een pot met goud, zo luidt het gezegde. En na een avontuur kan de wereld er ineens heel anders uitzien. Het kan ongekende krachten in ons losmaken. Daarvoor hoeft u niet door het regenwoud te wandelen, IJsland in extreem weer te doorkruisen of door de desolate Californische woestijn te rijden, zoals we in dit magazine voor u hebben gedaan. Niettemin zeggen we, uit eigen ervaring: stap zo nu en dan uit uw comfortzone en laat u verrassen – door het avontuur van het leven. Soms hoeft u daarvoor op uw dagelijkse autoritten alleen maar een andere afslag te nemen.



Tot op de dag van vandaag laat Mercedes-Benz zich inspireren door de avontuurlijke geest van de oprichters en volgt consequent hun voorbeeld



TIME FOR SMARTWATCH.



99€

ICONEN IN DE WOESTIJN

Tekst van Josefine Klatt
Foto's van Daniel Dorsa



Interieurdesigner JOHN VUGRIN heeft zijn carrière gewijd aan een huis dat weleens als hoogtepunt de architectuurgeschiedenis zou kunnen ingaan. Een reis door de Californische woestijn met de EQS SUV 450+



Californië – dat betekent schilderachtige droomstranden en prachtige routes langs de meer dan 1.200 kilometer lange kustlijn. En natuurlijk denken we aan Hollywood, het mekka van de internationale filmindustrie of, verder naar het noorden, aan San Francisco, het epicentrum van de tech- en start-upwereld. Maar de ‘Golden State’ heeft natuurlijk veel meer te bieden dan dat. Onze reis voert ons landinwaarts, weg van de drukte van Los Angeles, richting Palm Springs. De bergtoppen van de San Bernadino Mountains zijn begin maart nog wit – ongewoon voor deze tijd van het jaar – na zware sneeuwstormen in het zonnige Californië.

Na verloop van tijd verandert het landschap. Het wordt breder, ruiger en rustiger voor de ogen. De streek rond Joshua Tree National Park is een populaire bestemming voor wie wil ontsnappen aan de metropool – of zelfs helemaal hierheen verhuist om de stress van de grote stad achter zich te laten. Rondom Palm Springs hebben veel superrijken en beroemdheden een tweede of derde huis. Het beroemde muziekfestival Coachella hier trekt jaarlijks honderdduizenden bezoekers, net als de Indian Wells Masters, een van de grootste tennistoernooien ter wereld.

Na verloop van tijd verandert het landschap. Het wordt breder, ruiger en rustiger voor de ogen





EQS SUV 450+ | WLTP*

Energieverbruik gecombineerd¹: 19,5–22,9 kWh/100 km
CO₂-emissie gecombineerd²: 0 g/km

^{1,2} Zie voetnoten 1 en 2 op pagina 4.

* De getoonde EQS SUV 450+ is een Amerikaans model met gewijzigd front.





Wij mochten voor een kort verblijf naar deze exclusieve locatie reizen in de elektrisch aangedreven EQS SUV 450+. Gary Whitaker, General Manager van Mercedes-Benz of Palm Springs, kent de regio en zijn bewoners goed. Hij geeft leuke tips en vertelt tijdens het ophalen van de auto dat de vraag naar elektrische wagens in zijn regio sterk toeneemt. De laadinfrastructuur is hier in de grotere steden al aangepast aan de toenemende vraag. En ook meer afgelegen plaatsen hebben de tekenen des tijds begrepen en volgen dit voorbeeld. We hoeven ons dus geen zorgen te maken over de volgende laadstop. En met de aangegeven volledig elektrische actieradius van 633 kilometer zullen we sowieso niet vaak hoeven te laden, ook al is de afstand wat langer.

Nog voordat we instappen, zijn we gefascineerd door het fraaie interieur: licht nappaleder wordt fraai omlijst door verfijnde lijnen in het interieur. Het royale Hyperscreen is gevat in hoogwaardig magnoliahout met sterren patroon.









VRIJ UITZICHT

In het Kellogg Doolittle House, kijk je aan alle kanten uit op het populaire Joshua Tree National Park.

ZWEEFRIT

We sturen de EQS SUV naar het noordoosten, naar het woestijnlandschap rond het Joshua Tree National Park. De natuurlijke aardetinten van buiten lijken een verlengde van het lichte interieur van de auto. Er zweven vogels door de blauwe lucht en even denken we dat dat hun zweefvlucht een beetje als onze rit moet aanvoelen, licht en moeiteloos. We laten Yucca Valley achter ons en verlaten de hoofdweg. Voor meer oneffen ondergrond heeft de EQS SUV standaard een extra vijfde rijprogramma 'Offroad'. Dit verhoogt het voertuigniveau met 25 mm - luchtvering met maximaal comfort.

KUNST OM IN TE WONEN

Onze bestemming: een van de meest bijzondere gebouwen in deze regio, zo niet in heel Californië - het Kellogg Doolittle House, ontworpen eind jaren tachtig door designcoryfee Kendrick Bangs Kellogg voor kunstenaar Bev Doolittle en haar echtgenoot Jay. In het huis ontmoeten we interieurdesigner John Vugrin, die een groot deel van zijn carrière aan deze plek heeft gewijd en het al bijna drie decennia lang verbetert en verfijnt. Het huis ligt verscholen achter een bocht bij de ingang van het Joshua Tree National Park, ingebed in een enorme rotsformatie. Dat dit geen traditioneel huis is, is meteen duidelijk. Twee sierlijk gesmede poorten omlijsten de oprit en de garage onder het huis.



TEGENSTELLINGEN

Besneeuwde bergtoppen
baden het woestijnlandschap
rond Joshua Tree National Park
in een surrealistisch decor.



We zijn sprakeloos, overweldigd. Overal ontdekken we fascinerende details

Vugrin en eigenaar Scott Leonard verwelkomen ons bij de inrit. Ze leiden ons over een bochtig pad – net groot genoeg om met een golfkarretje overheen te rijden. Onderweg leggen ze uit tot waar hun perceel loopt en hoe je vanaf daar direct het National Park in kunt wandelen. Verderop omhoog staan geen hekken meer, maar beschermen gigantische rotsblokken als een natuurlijke muur het terrein. De brede stenen trap voor de zware glazen voordeur doet denken aan de trappen in oude amfiteaters en leidt direct naar het open woon- en keukengedeelte. We zijn sprakeloos, overweldigd. Overal ontdekken we fascinerende details. Scott Leonard vertelt dat het hem bij zijn eerste bezichtiging net zo verging. “Ik nam vrienden mee en toen ze me later naar mijn mening vroegen, had ik zelfs moeite om er woorden voor te vinden. Ik was letterlijk sprakeloos bij het zien van de unieke architectuur.”





JAPAN

in Super de Luxe Versie



Van Tokyo tot de Aso-vulkaan op Kyushu, beleef Japan in extreme luxe
17-daagse reis, van 17 november tot 3 december 2023

Ontdek een onvermoed Japan · U vertrekt thuis in een privévoertuig · Langeafstandsvluchten in Business Class
Uitzonderlijke 5-sterrenhotels · Franstalige begeleider · Verfijnde keuken · All-inclusive

Ontdek de andere bestemmingen in onze 'Collection Précieuse':
Zuidelijk Afrika, de Oostkust van de Verenigde Staten en India.

www.safransdumonde.com





DE INTERIEURDESIGNER

John Vugrin begon zijn carrière als klassiek meubelmaker. In de loop der tijd groeide hij uit tot de persoonlijke ambachtsman van het Kellogg Doolittle House. Vugrin is al heel lang bevriend met architect Kendrick Bangs Kellogg en dat heeft geleid tot vele gezamenlijke projecten. Sinds 1994 werkt hij aan de inrichting van het huis en maakt hij uitsluitend unieke stukken. Hij gaat intuïtief te werk en gebruikt alleen natuurlijke materialen die een symbiose vormen met het omringende landschap. Zijn motto is om niets van de natuur weg te nemen, maar deze juist te integreren in zijn ontwerpen. Hij woont en werkt in Joshua Tree en San Diego.





“Het huis is voor mij het tegenovergestelde van modernisme. Eigenlijk vind ik het ontwerp bijna barok”

Alle meubels en elementen in het huis zijn op maat gemaakte one-of-a-kind stukken, met veel zorg en vakmanschap gemaakt door Vugrin





INRICHTINGKUNST

De badkamer is nauwelijks te herkennen als zodanig met de wastafels die tegenover elkaar zijn geplaatst en gevat zijn in een abstracte metalen sculptuur.



HET TEGENOVERGESTELDE VAN SYMMETRIE

Dat is niet verwonderlijk, want niets aan dit huis is gewoon. Dat is niet alleen te danken aan de architect, maar ook aan zijn twintig jaar jongere compagnon John Vugrin. Hij studeerde schilderkunst en meubeldesign, maar kon als starter op de arbeidsmarkt maar net rondkomen van zijn ontwerpen. Tot Kellogg op een dag op een beurs een aantal van zijn meubels kocht. De twee mannen werden goede vrienden en de rest is geschiedenis. Sindsdien hebben ze vele projecten samen gedaan, waarvan de Hoshino Kapel in Japan een van hun belangrijkste samenwerkingen is. Voor de kapel zijn geen zuilen gebruikt, maar een reeks enorme bogen die als dominostenen op een rij staan en door glas met elkaar zijn verbonden. Misschien was het al een uitprobeersel voor hun volgende project, dat alles wat tot dan toe bestond overtrof – te beginnen met de vorm: het geraamte van het Kellogg Doolittle House wordt gevormd door 26 vrijstaande betonnen zuilen die bovenaan fors breder zijn, elkaar gedeeltelijk overlappen en zo een ribbenkast-achtig dak vormen. De zuilen zijn uitsluitend verbonden door glazen panelen, die unieke lichtsituaties creëren in de verschillende binnenruimtes en 's avonds uitzicht bieden op de sterrenhemel. Vanuit vogelperspectief lijkt de gebouwworm op het skelet van een slapend dier.

MATERIAALDIVERSITEIT
John Vugrin werkt voornamelijk
met beton, glas en metaal. Textiel
zoals leder en tapijt wordt op
bepaalde plaatsen gebruikt.





VAKMANSCHAP

Ingetogen luxe zou je het kunnen noemen – of ambachtelijk vakmanschap, dat ook het kenmerk is van het Kellogg Doolittle House: het draait allemaal om aandacht voor detail en een onderscheidende designtaal.

Van de ramen en deuren tot de bedden zijn alle meubels en elementen in het huis op maat gemaakte one-of-a-kind stukken, met veel zorg en vakmanschap gemaakt door Vugrin. Hij is bijzonder trots op de twee tafels in de hal, waarvan de glazen bladen rusten op een constructie van gebogen metaal en die doen denken aan een scorpioenlichaam. Geen toeval, want de Doolittles hebben een voorliefde voor fossiele vormen. Kunstenaress Bev Doolittle werkt hier aan haar in heel Amerika populaire camouflage art, waarin vaak dieren of inheemse motieven verborgen zijn.

Er zijn veel pogingen gedaan om het huis te beschrijven: sommigen zien het als het verlaten decor van een sciencefictionfilm, anderen rekenen het tot het architectuurgenre 'organisch brutalisme', nog weer anderen denken dat het misschien wel van een andere planeet hierheen is gebracht. Voor Vugrin is het huis "het tegenovergestelde van modernisme". "In feite vind ik het ontwerp anti-modern, bijna barok", zegt hij. Het is een bewuste tegenhanger van de moderne mid-century architectuur die met zijn strakke structuur-esthetiek en kleurrijke accenten vanaf het midden van de twintigste eeuw vooral in Palm Springs opkwam en ook nu nog wereldwijd wordt gekopieerd.

Het is een bewuste tegenhanger van de moderne mid-century architectuur met zijn strakke structuur-esthetiek en kleurrijke accenten



VAN ESSER

WWW.VANESSER.COM





BUITENGEWONE VERBINDINGEN

De Doolittles wilden iets anders. Ze wilden met het bouwwerk iets oorspronkelijks zichtbaar maken, het ruige omringende landschap opnemen in de architectuur. In Kellogg en Vugrin vonden zij het team dat hun visie begreep en deze kon omzetten in een meesterwerk. De twee zien de rotsachtige, onbegaanbare bouwgrond niet als een lastige uitdaging, maar als een essentieel onderdeel van de constructie.

Er zijn geen conventionele muren, noch kamers die op de klassieke manier kunnen worden afgesloten. Alle ruimtes zijn met elkaar verbonden, maar dankzij de indeling in vijf niveaus zijn er toch eilandjes van rust en privacy. En hoewel er weinig textiel is gebruikt en juist veel beton en steen, straalt het huis een verrassende warmte uit. Dit komt waarschijnlijk zowel door de mix van natuurlijke materialen als door het ongeëvenaarde vakmanschap en de handwerkkunst van Vugrin. En dan leggen we de nadruk op kunst, want deze inmiddels 67-jarige man is zowel kunstenaar als meubelmaker. Hij werkt zelden met CAD-bestanden op de computer. Hij rolt liever papier uit en schetst zijn ideeën op ware grootte. Vugrin is een meester in het werken met de meest uiteenlopende grondstoffen. Glas, staal, hout, metalen, albast – de designer gebruikt “alles wat zinvol is”.

**Er zijn geen conventionele muren,
noch kamers die op de klassieke
manier kunnen worden afgesloten.
Alle ruimtes zijn met elkaar verbonden**





ÉÉN MET DE NATUUR

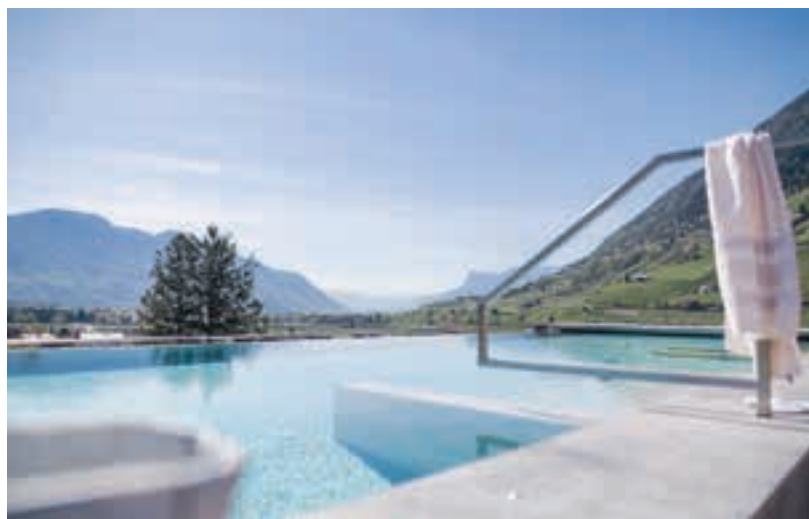
De royale autoruiten en het brede panoramadak van de EQS SUV bieden een bijzonder uitzicht op het landschap.



Vugrin woonde zelfs een paar jaar in Italië om daar het beste marmer voor wastafels en keukenbladen uit te kiezen en naar Californië te importeren. Op de vraag met welk materiaal hij het liefst werkt, antwoordt hij: “Ik hou van de warmere metalen, die nu gelukkig een grote comeback maken. Ik hou ervan dat als je het eenmaal hebt geïnstalleerd, het voor altijd blijft waar je het wilt hebben.”

In totaal werkte hij ongeveer twintig jaar aan het Kellogg Doolittle House, zonder tijdsdruk maar met precisie, voordat het echtpaar het in 2014 verkocht. Vugrin dacht toen niet dat hij ooit zou terugkeren naar deze inspirerende plek en was des te meer verrast toen het huis twee jaar geleden opnieuw van eigenaar wisselde en hij een telefoontje kreeg van de nieuwe eigenaar. “Ik was er erg blij mee, het voelde als thuiskomen”, herinnert Vugrin zich. Scott Leonard beseftte al snel dat deze plek onlosmakelijk verbonden was met zijn meester-ambachtsman en zonder hem niet kon worden voltooid.

“Niemand kent het huis zo goed en heeft er zijn stempel op gedrukt als John”, zegt hij. In de komende twee jaar zullen er nog meer meubelstukken worden gemaakt voor de master bedroom, de bar en het zwembad. Leonards streven is om deze bijzondere plek toegankelijker te maken, door middel van rondleidingen voor architectuurstudenten of exclusieve evenementen zoals onlangs een diner dat door superster Alicia Keys muzikaal werd begeleid met het National Park als decor.

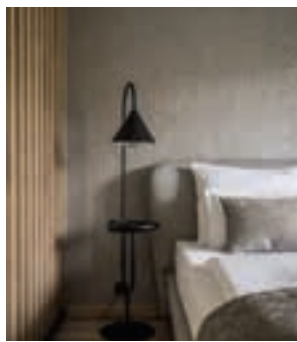


HOTEL DAS DORNER ****S

Hotel Das Dorner ligt tussen bergen, palmbomen en appelweiden in het tuindorp Algund, direct naast het kuuroord Merano. Prachtige ontwerpelementen lopen door het hele huis en de suites.

Vele ontspanningsruimtes voor koppels wachten op u. Het infinity zwembad op het dakterras (het hele jaar door verwarmd) en de Sky Spa met panoramische sauna en dagelijkse verkwikkende infusies ... Voor gezinnen zorgen het buitenzwembad in de Palmentuin en het overdekte zwembad (32°) voor de nodige verfrissing.

Merano en omgeving lokken u naar buiten. Talrijke wandelroutes in het natuurpark Texelgruppe bevinden zich direct voor de deur. De ene keer wandelt u de bergen in, de andere keer gaat u winkelen of u brengt een dagje in de SPA door ... hier beleeft u unieke vakantie momenten!



Hotel Das Dorner ****S
Familie Götsch
J.-Weingartner-Straße 40
39022 Algund bei Meran
Zuid-Tirol, Italië
T +39 0473 443309
info@dasdorner.com
www.dasdorner.com



WANDERHOTEL JAUFENTALERHOF ****

Wij zijn verankerd in de bergen en deze unieke natuur is onze thuis. 'STILLE LUXE' – ver weg van alle drukte bij ons in het Jaufental. De nieuwe suites en kamers combineren gezelligheid uit de Alpen met moderne flair ... De natuur voelen, uw ziel tot rust laten komen, uzelf herontdekken, frisse lucht happen en nieuwe energie opdoen. Met de cursus 'BergWellness' versterken we het welzijn en de kracht van het volledige lichaam.

Geniet met al uw zintuigen en ervaar echte gastvrijheid: Chef-kok Florian Pichler en zijn team bezorgen u unieke smaakervaringen; zij koken op gastronomisch niveau met verse lokale producten van de nabijgelegen boerderijen. Een wandeling met een goede gids, een volle rugzak, spek en een goed glas wijn mag natuurlijk niet ontbreken!




Wanderhotel
Jaufentalerhof ****
Familie Girtler
Jaufental 53
39040 Ratschings
Zuid-Tirol, Italië
T +39 0472 765030
info@jaufentalerhof.com
www.jaufentalerhof.com

De stemmige sfeer in de auto weerspiegelt de magie van deze plek die tegelijkertijd ontstrest en inspireert en een onvergelijkbaar gevoel van vrijheid uitstraalt



Voordat we teruggaan naar Los Angeles, wil Vugrin het interieur van de EQS SUV nog eens bekijken. Hij prijst het ruimtegevoel, de open architectuur van het voertuiginterieur. Bijzondere elementen dragen daartoe bij, waaronder het panoramadak dat veel licht binnenlaat. Of de uitsparing in het onderste deel van de middenconsole die de algehele elegante look van de auto benadrukt en voor extra opbergruimte zorgt. Ingetogen luxe zou je het kunnen noemen – of ambachtelijk vakmanschap, dat ook het kenmerk is van het Kellogg Doolittle House: het draait allemaal om aandacht voor detail en een onderscheidende designtaal.

Op de terugweg genieten we nog één keer van het landschap dat langzaam in de schemering verdwijnt. De sfeerverlichting geeft de EQS SUV het karakter van een luxe ruimteschip. De stemmige sfeer in de auto weerspiegelt de magie van deze plek. De architectuur van het Kellogg Doolittle House, maar ook het kale, stenige landschap waaruit de typische Joshua-bomen oprijzen tot in de roze avondlucht. Zo bijzonder als deze plek aanvoelt, het is zowel aardend als inspirerend. Ook de mensen die we hier hebben ontmoet, zijn geïnspireerd door de vrijheid die deze plek uitstraalt. Het heeft hen in staat gesteld buitengewone dingen te creëren. Hen aangemoedigd om hun fysieke en mentale grenzen te verleggen – om verder te denken dan ze gewend waren. Heel, heel veel verder.



Drive with class, cook with sophistication.

THE BASTARD VX

The all new Bastard VX - High end ceramic barbecue - 0-150° <10min
12hr Low & Slow Range - 5-12 persons - www.thebastard.com character.is.all.



ÓLAFÍA ♥ EQA





Foto's van Marzena Skubatz
Tekst van Nicolo Fischer



EQA 300 4MATIC | WLTP

Energieverbruik gecombineerd¹:
17,7–18,7 kWh/100 km

CO₂-emissie gecombineerd²:
0 g/km

^{1,2} Zie voetnoten 1 en 2 op pagina 4.

Altijd in beweging blijven: dat geldt voor ondernemster en voormalige golfpro ÓLAFÍA KRISTINSDÓTTIR, maar ook voor haar thuisland IJsland en de EQA. Een bezoek aan het land van vuur en ijs



Een zondag in 1998. Aan de horizon loopt het grijs van de zee over in de kleur van de lucht. Een ijzige wind waait vanaf de kust richting de bergen. Een Mercedes-Benz 230 E baant zich een weg door het besneeuwde landschap van IJsland. Achter het stuur: een man die een cassette van de Beatles in de radio stopt en het volume omhoog draait. Zijn dochtertje van 6 zit op de achterbank een ijsje te eten. Een paar jaar later zou dit meisje een van de beroemdste atleten van IJsland worden.

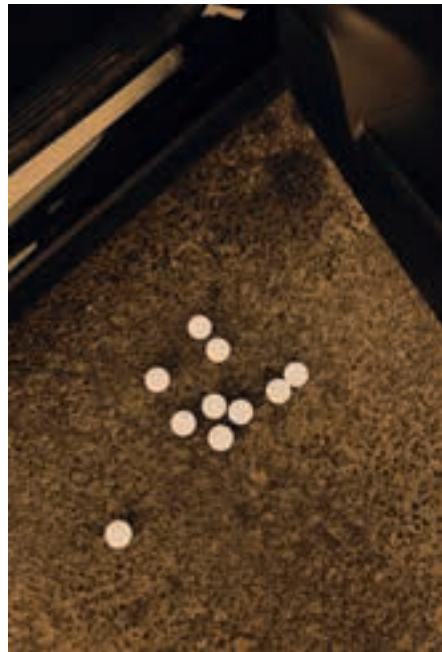
MET KLEINE STAPPEN NAAR EEN GROTE CARRIÈRE

Ólafía Kristinsdóttir glimlacht als ze terugdenkt aan deze zondagse uitstapjes met haar vader. We ontmoeten de inmiddels 30-jarige in haar huis in een kleine stad ten zuiden van Reykjavík. De ochtendzon breekt door de wolken en onthult het matte groen op de omringende heuvels. Met de EQA 300 4MATIC rijden we samen naar de golfbaan van Keilir, de plek die Kristinsdóttir heeft gevormd. Als kind zag ze golfen nog als tijdverdrijf, pas later werd het een passie. Haar twee oudere broers lieten haar geen keus: “Als zij op mij moesten passen, moest ik doen wat zij wilden. Dus gingen we golfen.”



**“Er komt zoveel kijken bij het golfen.
Je moet mentaal en fysiek in topvorm
zijn, de techniek beheersen en
je gewoon goed voelen”**





HERINNERINGEN

In de EQA over het eiland, langs plaatsen die Ólafía Kristinsdóttír hebben gevormd. Wat ze altijd bij zich heeft: haar dagboek en andere persoonlijke aandenkens aan haar carrière.

Haar eerste medaille won ze toen ze 10 was – een belangrijke ervaring voor Kristinsdóttir: “Ik vond het zo cool om een medaille te hebben dat ik doorging met trainen. Dat was mijn stimulans.”

EEN GOLFBAAN VAN LAVASTEEN

Aangekomen bij de golfbaan lopen we over groene gazons en zwart lavagesteente. Hier speelde Kristinsdóttir haar eerste toernooien. Op 14-jarige leeftijd won ze haar eerste IJslandse kampioenschap en kort daarna ging ze internationale toernooien spelen. In 2014 werd ze golfpro.

De wind steekt op en aan de rand van de golfbaan zorgt dit voor hoge golven tegen de kliffen waar het water overheen stuift. Wat vindt ze zo aantrekkelijk aan golf? Een korte peinzende blik richting zee, dan komt het antwoord: “Er komt zoveel kijken bij het golfen. Je moet mentaal en fysiek in topvorm zijn, de techniek beheersen en je gewoon goed voelen. Als dit allemaal klopt, is de flow waarin je komt magisch.”

Even later zitten we weer in de EQA. We nemen de Hringvegur, de nationale ringweg. Deze 1.300 kilometer lange weg loopt rond het eiland en is daarmee een van de belangrijkste verkeersaders van IJsland. Schijnbaar eindeloze groene vlaktes trekken aan ons voorbij. De grazende paarden worden niet gestoord door het zachte gezoem van de 228 pk sterke elektromotor. Het landschap glijdt bijna geruisloos voorbij. Het is een beeld dat Kristinsdóttir uit haar jeugd kent, omdat haar ouders soms ver moesten rijden om deel te nemen aan wedstrijden. Net als haar ouders rijdt ook zij in een Mercedes. “De stijlvolle en tegelijkertijd subtiele elegantie spreken me erg aan. Mijn man en ik wilden beslist geen patserige auto. Een Mercedes voelt gewoon heel goed.”



VOLTREFFER

Haar eerste hole-in one koestert Ólafía Kristinsdóttír
nog altijd als een heel bijzonder geluksmoment.





HET EILAND VAN DE ELEKTROMOBILITEIT

Maar anders dan haar ouders destijds rijdt Kristinsdóttir niet in een auto met verbrandingsmotor, maar in een EQA. En ze is geen uitzondering in IJsland: na Noorwegen is dit het land met het hoogste aantal nieuw geregistreerde elektroauto's ter wereld. Toch reden er amper tien jaar geleden nog geen honderd elektrische wagens in het land. Wat zijn de redenen voor deze snelle ontwikkeling?

Het antwoord ligt in de steeds veranderende natuur. Wie door IJsland rijdt, ervaart deze krachten voortdurend. Of je nu langs adembenevende watervallen, krakende gletsjers, sissende geisers of rokende vulkanen rijdt, alles in IJsland is voortdurend in beweging. Het land wil in 2040 CO₂-neutraal zijn. Een realistisch doel, gezien de huidige situatie: IJsland dekt al bijna honderd procent van zijn elektriciteitsbehoefte uit hernieuwbare energiebronnen. Die zijn er volop in IJsland. Vooral waterkracht en geothermische energie, het gebruik van aardwarmte. Een land gemaakt voor elektromobiliteit.

Met behulp van het boordsysteem MBUX zoeken we naar een laadmogelijkheid. Op het display verschijnen verschillende snellaadstations in de omgeving. We stoppen in Vík í Mýrdal, een klein dorp op de zuidpunt van het eiland. Snellaadstations staan langs de ringweg met tussenpozen van niet meer dan 100 kilometer. Maar met een actieradius tot 433 kilometer komen we niet in de problemen als een laadstation al bezet is.

Terwijl de groene stroom door de laadkabel de EQA in stroomt, valt onze blik op de voorpassagiersstoel. Daarop liggen een paar golfballen, waarvan één met een opvallende tekst. "Dit is mijn eerste hole-in-one bal", vertelt een stralende Kristinsdóttir. Een hole-in-one is in de golfsport de jackpot: met één slag belandt de bal meteen in de hole. "Het publiek gaat uit z'n dak. En je staat daar, in je eigen wereld, nog helemaal geconcentreerd, de bal verdwijnt uit beeld en je beseft: dit is een hole-in-one. Op dat moment heb ik lang gewacht." Een ander hoogtepunt in haar carrière was haar deelname aan het European Championship 2018, toen ze voor IJsland uitkwam in het gemengde team en de gouden medaille won. Ze is ook de eerste IJslandse golfster die meedoet aan de gerenommeerde Ladies Professional Golf Association Tour.



CREDIT PHOTO - BRIGITTA WOLFGANG DREJER



ARMCHAIR
BELLEVIE
Design
Pagnon
& Pelhaître

Embrace
your comfort zone.

Fermob 

SHOP IN SHOPS **BERCHEM** Quatuor Design 03 450 76 76 – **DRONGEN** T'Hooft Buitengewoon 09 282 31 22
HASSELT Thomas 01 125 47 62 – **LEUVEN** Coloured Gardens 01 646 44 47 – **LOCHRISTI** Vandella 09 355 65 01
MASSEHOVEN Top Interieur 03 464 07 01 – **POPERINGE** drafabGREEN 057 30 00 41 – **SCHOTEN** Van Den
Heuvel.bv 03 651 70 11 – **SINT-MARTENS-LATEM** Clips 09 225 28 15
VERDELERS **POEDERLEE** Tuinmeubelen De Boomgaard BV 0475 23 11 78



**“Omdat het weer van het ene
op het andere moment kan
omslaan, leven we in IJsland
in het moment. Ons motto:
“Alles komt goed”**





“Ik had een reputatie opgebouwd in de golfsport. Maar dit is iets totaal nieuws”

HET BEGIN VAN EEN NIEUW HOOFDSTUK

Je merkt al snel hoezeer Kristinsdóttirs hart nog aan golf verbonden is. Haar ogen lichten op en ze praat sneller. In 2022 werd het anders: in een emotionele video op haar YouTube-kanaal kondigde de IJslandse aan dat ze stopte met professioneel golfen. Ze worstelde zichtbaar met zichzelf en had meerdere pogingen nodig om haar boodschap over te brengen. “Het was geen gemakkelijke beslissing”, zo vertelt ze. “Het vergde de nodige moed om zo’n video te maken en te publiceren, om mezelf kwetsbaar op te stellen. Maar ik vond het de juiste manier. De meeste mensen begrijpen ook dat het leven van een topsporter veel van je vraagt. Je moet er veel voor opofferen en ik heb nu een gezin. Het was tijd voor mij om aan een nieuw hoofdstuk te beginnen.”

Onder de golfbal ligt een boek op de voorpassagiersstoel. Het is Kristinsdóttirs dagboek, waarin ze haar gedachten en zakelijke ideeën opschrijft. Begin 2023, na een ontwikkelingstijd van slechts twee maanden, vond de lancering plaats van haar online verhuurbedrijf van luxe handtassen. Haar affiniteit met mode bleek al op 7-jarige leeftijd. Toen wilde ze heel graag modeontwerpster worden. En nu is de tijd rijp om iets te gaan doen in die branche.

De naam van haar bedrijf is Kristice, wat staat voor Kristinsdóttir uit ‘Iceland’. Ze houdt ervan om dingen uit te proberen en te leren: ze praat met mentoren, leest over start-ups, ontwerpt haar website met behulp van YouTube-video’s. Ze stond te popelen, herinnert ze zich. “Ik stond om 6 uur op en begon te werken. Ik barstte van de energie.” Met haar businessconcept streeft ze naast mode een ander thema na dat haar na aan het hart ligt: duurzaamheid. De tassenverhuur is een voorbeeld van de sharing economy: spullen worden niet langer door mensen gekocht en vervolgens zelden gebruikt, maar geleend en na gebruik weer ingeleverd. Dit bespaart grondstoffen en beschermt het milieu.





**Dankzij de 4MATIC
vierwielaandrijving kan de EQA
veel van de grindwegen met
gemak aan en rijdt hij ook
veilig over sneeuw en ijs**

“Een Mercedes heeft die stijlvolle en tegelijkertijd subtiele elegantie”



Haar advies om zo'n carrièreswitch aan te durven? Het idee moet langer dan een week blijven hangen en vertrouwen vervolgens op je intuïtie, je onderbuikgevoel. “Natuurlijk is het altijd moeilijk om vanaf nul te beginnen. In deze branche moet ik eerst weer een reputatie opbouwen. In de golfsport had ik die al, maar dit is iets totaal nieuws.”

ALLES BLIJFT IN BEWEGING

Na een half uur is de EQA geladen en rijden we terug naar Reykjavík. Buiten de ringweg zijn verharde wegen bepaald niet de norm in IJsland. Dankzij de 4MATIC vierwielaandrijving kan de EQA veel van de grindwegen met gemak aan en rijdt hij ook veilig over sneeuw en ijs. Met elke kilometer wordt het weer slechter, en plotseling zijn we gehuld in dichte mist. Geen nood: een IJslands spreekwoord luidt: als het weer je niet bevalt, hoef je maar 5 minuten te wachten. De natuur, het weer – het verandert

constant. In IJsland leer je de dingen te nemen zoals ze komen. Onze reisgenote bevestigt dit: “Omdat het weer van het ene op het andere moment kan omslaan, leven we in het moment. ‘Alles komt goed’ is dan ook het levensmotto van veel IJslanders.

Net als de IJslandse natuur lijkt de EQA voortdurend in beweging: MBUX herkent gebaren deels automatisch en accentueert bepaalde delen van het display, wat de bediening veel gemakkelijker maakt. De automatische airconditioning THERMOTRONIC zorgt voor een constante temperatuur, afhankelijk van het weer.

Continental 
The Future in Motion



Mercedes-Benz GLC 300 de 4MATIC | WLTP:
Brandstofverbruik gecombineerd: 0,4-0,5 l/100 km
CO₂-emissies: 10-14 g/km
Energieverbruik gecombineerd: 20,7-22,9 kWh/100 km

© Mercedes-Benz AG

Origineel uitgerust met Continental banden. De nieuwe Mercedes-Benz GLC SUV.

GERMAN
TECHNOLOGY

Negen van de tien meest succesvolle fabrikanten van elektrische voertuigen ter wereld vertrouwen op Continental banden. De ontwikkeling van een perfect passende band kan wel tot vier jaar duren. Waarom? Omdat we uiterst nauwkeurig zijn. Dat heet dan Duitse techniek. Dat is wellicht de reden waarom autofabrikanten op ons vertrouwen - en waarom wij een van de toonaangevende leveranciers van originele uitrusting op de Europese markt zijn.



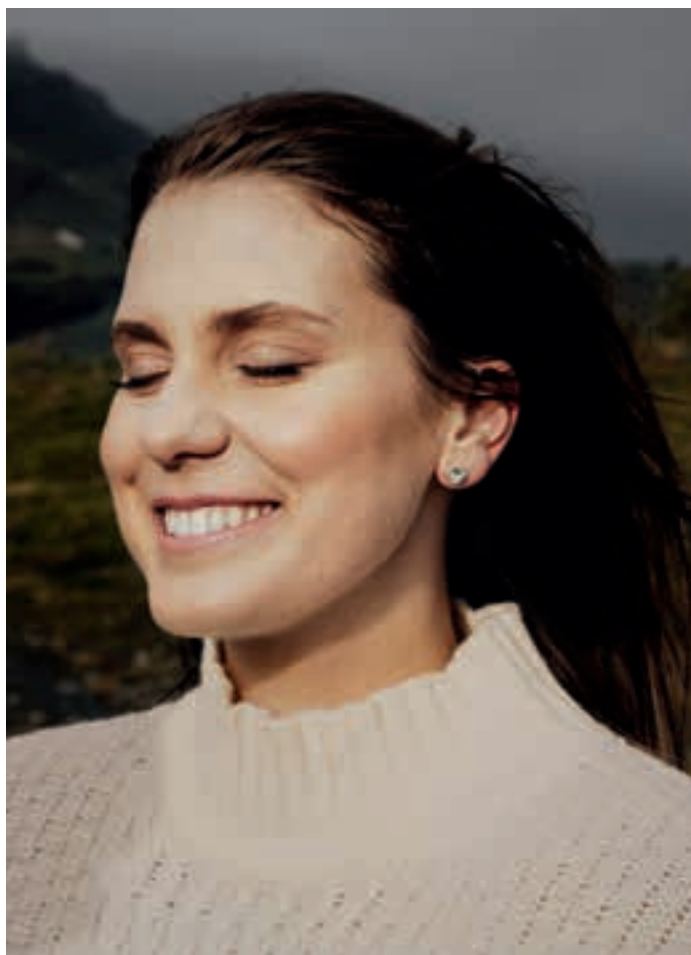
“Openstaan voor de avonturen die het leven je biedt. Avonturen die je verrassen. Avonturen die je in beweging houden”

Eén detail bevalt Kristinsdóttir met name heel erg: de sfeerverlichting. Deze creëert een gezellige, lichte ambiance in de auto, een contrast met de grijze mist buiten. “Ik heb er ooit een verhaal over gepost op Instagram. En mensen vonden die verlichting heel cool, ze bleven me er daarna nog lang naar vragen.”

Het aantal huizen neemt weer toe, de wegen worden stedelijker: we naderen Reykjavík. Net op tijd voor Kristinsdóttir om haar 1,5 jaar oude zoontje op te halen van de kinderopvang. Natuurlijk heeft ze hem al eerder meegenomen naar de golfbaan, en inmiddels kan hij zelfs “Golf, golf!” zeggen. “Misschien moet ik eerder met zijn training beginnen dan ik dacht”, lacht ze.

De voormalige profsporter keert niet alleen voor haar zoon terug naar de golfbaan: samen met een voormalige sponsor wil ze golfcursussen voor meisjes aanbieden om de volgende generatie vrouwelijke golfers aan te steken met haar enthousiasme. Ze is ook actief binnen haar golfclub in Reykjavík, en bij trainingsgroepen met andere vrouwelijke spelers. Golf blijft dus een grote rol spelen voor de IJslandse, zij het niet in dezelfde mate als vroeger.

“Nu begint het volgende avontuur”, zegt Kristinsdóttir aan het einde van haar video waarin ze aangeeft te stoppen met professioneel golfen. Het vat haar aanpakken van nieuwe dingen mooi samen. Openstaan voor de avonturen die het leven je biedt. Avonturen die je verrassen. Avonturen die je in beweging houden. Rijdt haar vader nog steeds in de 230 E? Nee, antwoordt Kristinsdóttir, haar vader is ook al overgestapt op elektromobiliteit.





HOTEL GIARDINO MARLING *****

Alleen al de rit naar de Giardino Marling boven Merano geeft een voorproefje van de idyllische charme van dit 5-sterrenhotel. Op een charmante locatie op een heuvel met een fantastisch uitzicht, omgeven door weelderig groen en de omringende bergen, valleien en bossen, kan men zich nauwelijks meer rust, inspiratie en zonnige levensvreugde toewensen. Het Giardino met zijn interieur is zeker een van de mooiste ontspanningsadressen in de regio.

Warme materialen en zachte kleuren, stijlvol ingericht voor een elegante, gezellige en comfortabele sfeer. Gasten voelen zich onmiddellijk welkom in de comfortabele kamers: charmante ruimtes, licht, luchtig, met prachtig meubilair en mooie stoffen. We hechten ook veel belang aan de zeer persoonlijke en individuele verzorging van de gasten.



Hotel Giardino Marling *****
Ulrike Klammer
St. Felixweg 18
39020 Marling bei Meran
Zuid-Tirol, Italië
T +39 0473 447177
info@giardino-marling.com
www.giardino-marling.com
IT01177650213



VITAL HOTEL ERICA *****

Uw *feel-good* toevluchtsoord in de Dolomieten: ons hotel is een bijzondere plek – een toevluchtsoord voor wellness en ontspanning in de bergwereld van de Dolomieten op het Zuid-Tirolse hoogplateau in Val d'Ega. Een plaats met bijzondere energie en kracht. In ons *feel-good* toevluchtsoord en in de natuurlijke omgeving vindt u alles waar u naar verlangt en wat goed is voor u. Ervaar bij ons de vrijheid van de natuur, de veiligheid en de warme gastvrijheid van Zuid-Tirol. Geniet tegelijkertijd van onze culinaire hoogstandjes in onze liefdevol ingerichte leefruimtes.

De ruime wellness-oase met panoramisch uitzicht en onze kamers en suites in Alpenstijl zorgen voor buitengewone momenten van welzijn. De familie Brunner heet u welkom!



Vital Hotel Erica *****
Hotel Erica GmbH
GF Luis Brunner
Hauptstraße 17
39050 Deutschnofen
Zuid-Tirol, Italië
T +39 0471 616517
info@erica.it
www.erica.it

TRAVEL

HET AVONTUUR ACHTERNA

Foto's van Andy Hatton
Tekst van Sarah Reid

**De MERCEDES-AMG G 63 is gebouwd voor avontuur
en de ultieme reisgenoot voor een opwindende roadtrip
naar de tropische grens van Australië**



MERCEDES-AMG G 63 | WLTP

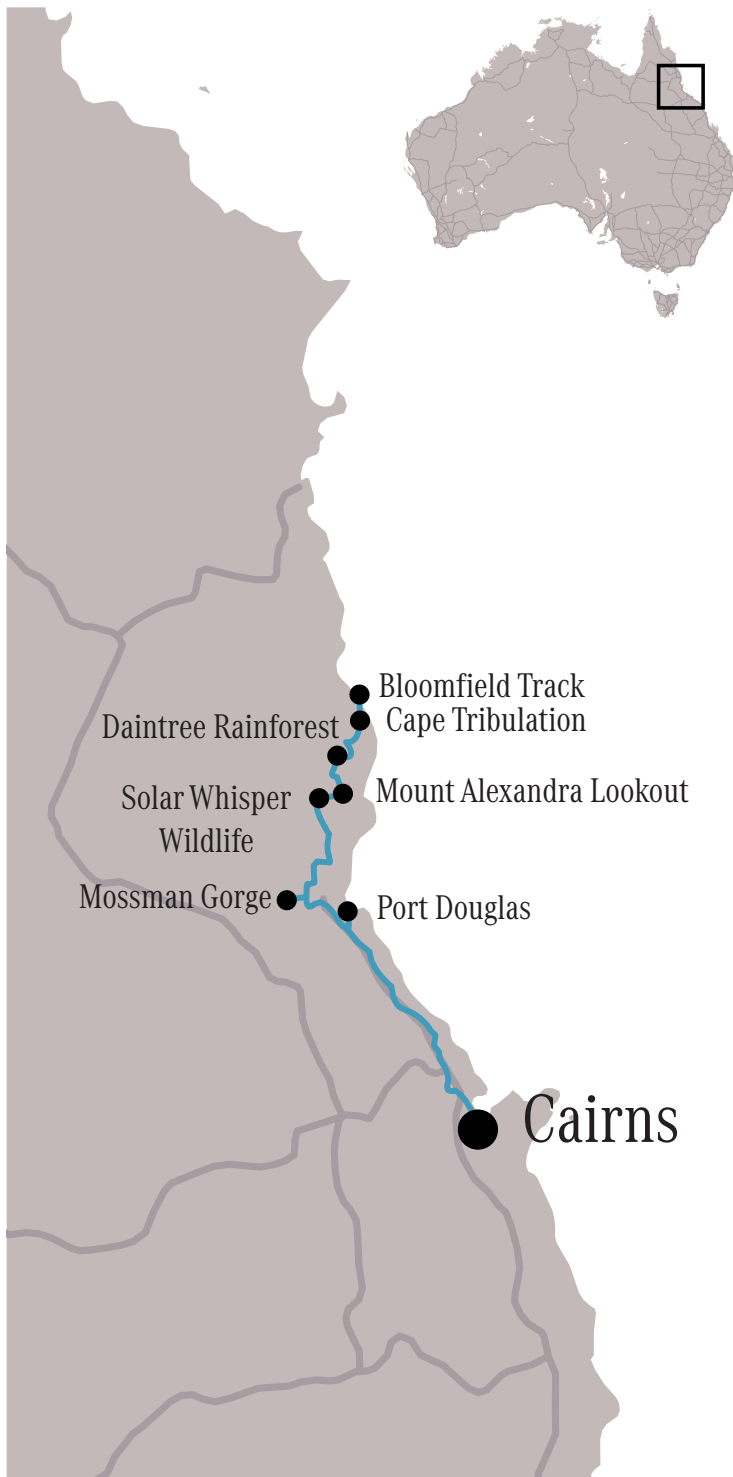
Brandstofverbruik gecombineerd¹: 16,0 l/100 km

CO₂-emissie gecombineerd²: 363 g/km

^{1,2} Zie voetnoten 1 en 2 op pagina 4.

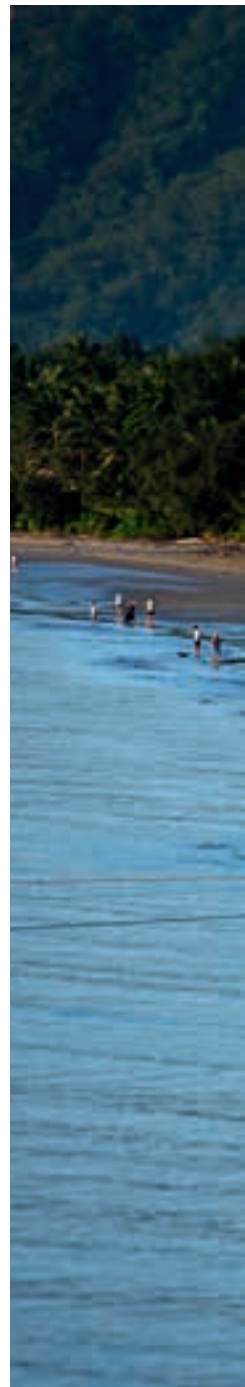


Twee van 's werelds meest iconische UNESCO-werelderfgoedlocaties – het Great Barrier Reef en de Wet Tropics of Queensland – komen samen in deze zwoele hoek van Australië, zo'n 1.700 kilometer ten noorden van Brisbane



We hebben nauwelijks een voet buiten de luchthaven van Cairns gezet, op het Cape York-schiereiland van Queensland in het meest noordoostelijke puntje van Australië, of onze kleren voelen al klam aan. Het vochtige regenseizoen loopt ten einde, maar de luchtvochtigheid is nog steeds zeer hoog. Gelukkig is er geen wolkje aan de lucht als we achter het stuur van de Mercedes-AMG G 63 plaatsnemen, de airco aanzetten en onze playlist voor het komende avontuur synchroniseren.

Twee van 's werelds meest iconische UNESCO-werelderfgoedlocaties – het Great Barrier Reef en de Wet Tropics of Queensland – komen samen in deze zwoele hoek van Australië, zo'n 1.700 kilometer ten noorden van Brisbane. Aan de rand van deze buitenaardse wildernis ligt het toeristische centrum van Cairns, een kleine, gastvrije stad met het ontspannen tempo van een dorp. Cairns is de laatste jaren verfraaid met een gerenoveerde boulevard en een aantal nieuwe luxehotels. De stad markeert het begin van de Great Barrier Reef Drive. Deze route van 140 kilometer strekt zich noordwaarts uit tot Cape Tribulation, een landtong en kustplaats in het hart van het 120.000 hectare grote Daintree Rainforest. Het is een van de mooiste kustwegen van Australië en er zijn diverse zijwegen die open zijn voor wegverkeer. Alsof de route gemaakt is voor de G-Klasse.



RUIGE SCHOONHEID

De eerste 70 kilometer van deze prachtige rit vol natuurschoon, die Cairns verbindt met de kleine badplaats Port Douglas, kan in een uur worden afgelegd. Maar dit is een reis om rustig van te genieten – vooral achter het stuur van de G 63, waarvan de grote ruiten een subliem zicht bieden op het groene landschap, waar de met regenwoud bedekte heuvels overgaan in een lappendeken van suikerrietplantages langs de kust.

Als we de buitenwijk Palm Cove van Cairns passeren, wordt het landschap ruiger terwijl de weg



langs de kust door het Macalister National Park kronkelt. Een reeks idyllische stranden nodigt uit tot een zwempauze, maar de natuurlijke schoonheid van de streek kan misleidend zijn. Borden herinneren ons eraan dat het 'stinger season' is, waarin de aanwezigheid van dodelijke kwalen het zwemmen aan de kust beperkt tot een paar plekken met omheining waar deze dieren op afstand worden gehouden. Dit is ook 'saltie-land', oftewel een omgeving vol met zoutwater-krokodillen. De opvallende roodgele borden staan vol met waarschuwingen in het Engels,



Duits en Chinees, overal waar krokodillen zouden kunnen zijn.

De zandstranden langs onze route bieden echter een mooie gelegenheid om de capaciteiten van de G 63 te testen. We schakelen naar een lage versnelling als we offroad gaan, maar de overgang is zo naadloos dat het lijkt alsof we het asfalt nooit hebben verlaten. Omdat elke G-Klasse op de beruchte testbaan van het merk op de Oostenrijkse Schöckl-berg wordt getest, is dat niet verwonderlijk.





Het is een reis om rustig van te genieten - vooral achter het stuur van de G 63, waarvan de grote ruiten een subliem zicht bieden op het groene landschap

“Het regenwoud is als onze supermarkt, maar we moeten oppassen in welk gangpad we winkelen”



MEER DAN 40.000 JAAR CULTUUR

Levi Williams laat bezoekers kennismaken met het inheemse erfgoed van de regio.

CULTURELE CONNECTIES

Om het belang van de rijke geschiedenis van de regio echt te begrijpen, moet je tijd doorbrengen met een inheemse gids zoals de Kuku Yalanji-afstammeling Juan Walker, eigenaar van Walkabout Cultural Adventures. Zijn voorouders hebben al meer dan 40.000 jaar een hechte, permanente band met het rif en het regenwoud.

“Bezoekers zijn zwaar onder de indruk door de kennis die we nog steeds bezitten over wat we uit de natuur kunnen gebruiken,” vertelt hij als we elkaar ontmoeten op een plaatselijk strand. “Zie je deze bes,” zegt hij, terwijl hij de witte vrucht van een zeesla (*Scaevola taccada*) plant plukt en het zilte sap ervan in zijn ogen knijpt. “Het werkt als een zoutoplossing om infecties te voorkomen.”

Omdat elke inheemse Australiër over een unieke hoeveelheid culturele kennis beschikt, is geen enkele inheems excursie hetzelfde, zo ontdekken we in Mossman Gorge, een magisch stukje van het Daintree-regenwoud bij Port Douglas, tijdens een Dreamtime Walk met Levi Williams van dezelfde stam.

Onze ervaring begint met een Smoking Ceremony (traditionele verwelkoming) die zo opzwevend is dat we er kippenvel van krijgen. Vervolgens leidt Levi ons dieper het regenwoud in en wijst ons onderweg op heilige plaatsen, inheemse dieren en planten die worden gebruikt voor wapens, medicijnen en voedsel. “Het regenwoud is als onze supermarkt, maar we moeten oppassen in welk gangpad we winkelen”, grinnikt Levi terwijl hij naar een kasuarispruim (*Cerbera floribunda*) wijst. Deze levendige, blauwe, eivormige vruchten zijn alleen eetbaar voor de kasuaris, een formidabele loopvogel, en zijn giftig genoeg om een mens binnen enkele uren te doden.

Veel aantrekkelijker is het toenemende aanbod van premium eetgelegenheden in de regio die een geheel nieuwe culturele ervaring bieden, want de moderne Australische keuken is sterk beïnvloed door Aziatische smaken, en het culinaire aanbod van deze multiculturele regio, die geografisch dichter bij Azië ligt dan bij Sydney, vormt daarop geen uitzondering.



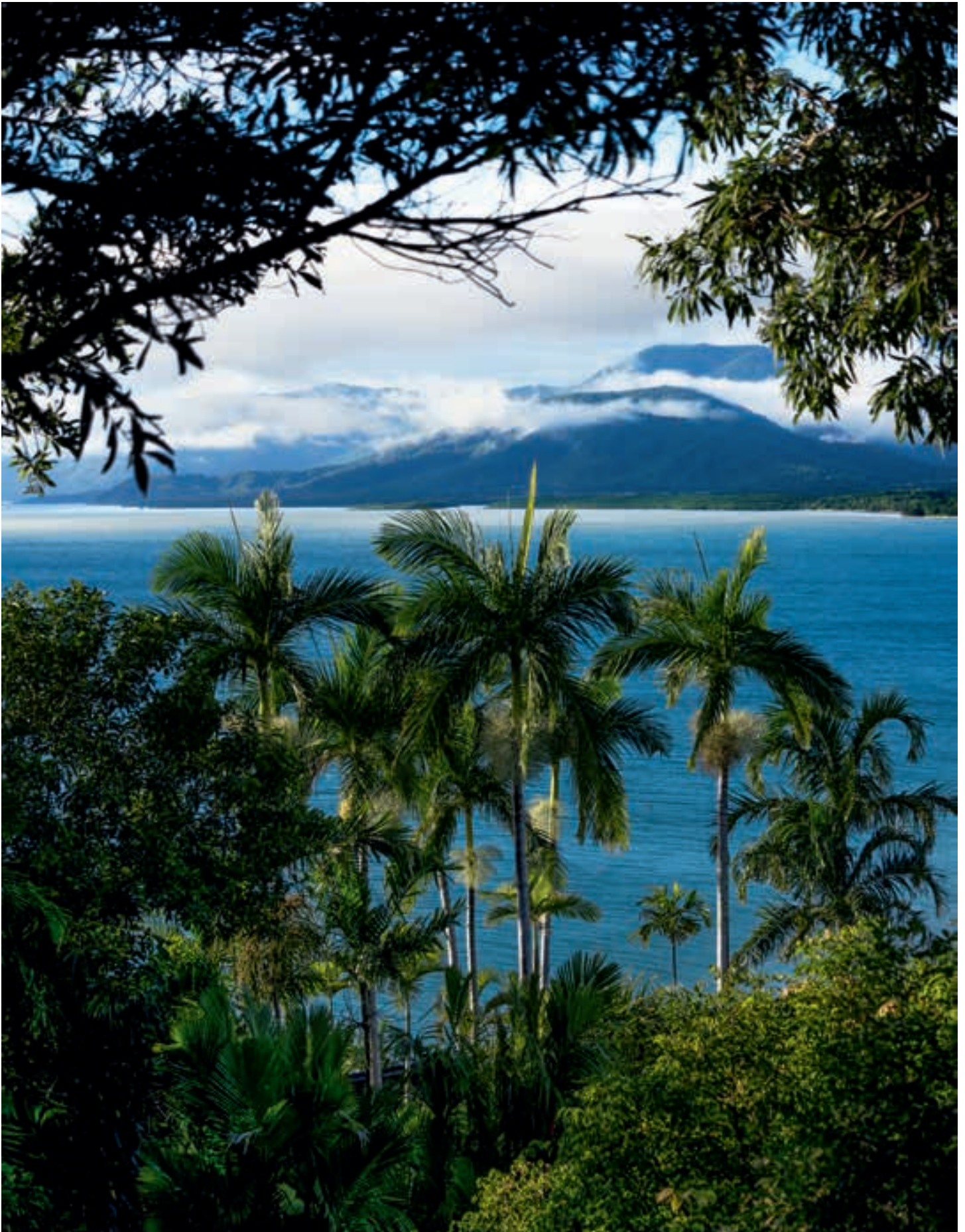
Midden in een landgoed van 150 ha aan de rand van de Périgord-streek, tussen Saint-Émilion en Bergerac (Dordogne), ligt het Château des Vigiers. Deze unieke locatie staat hoog aangeschreven bij golfspelers die graag van het leven genieten: golf, wijn, gastronomie, wellness en cultuur komen er samen in één onvergetelijke ervaring!



CHÂTEAU DES VIGIERS

644 route Lars Urban Petersson, Lieu-dit Le Vigier, 24240 Monestier, France
+ 33 5 53 61 50 89 - reserve@vigiers.com - vigiers.com





RIT MET UITZICHT

De zandstranden langs de Great Barrier Reef Drive bieden een mooie gelegenheid om de capaciteiten van de G 63 te testen.



BETOVERENDE VERGEZICHTEN

De ochtendlucht gloeit diep oranje als de G 63 tot leven komt, alsof hij weet waar hij heen gaat. We gaan namelijk op pad voor het laatste deel van onze reis langs de Daintree River, op 40 minuten rijden van Port Douglas, naar de wildernis van Cape Tribulation. Voordat we de rivier, die bekendstaat om zijn reptielachtige bewoners, oversteken, gaan we aan boord van een krokodillencruise met Solar Whisper, die elektrische boten gebruikt om een rustige omgeving te creëren voor het bekijken van wilde dieren.

Nadat we een paar 'salties' hebben gespot, nemen we weer plaats in het ruime interieur van de G-Klasse, klaar voor het volgende avontuur. Cape Tribulation is volledig 'off-grid' en vanuit het zuiden alleen bereikbaar met de autoveerboot. De reis over de rivier duurt maar een paar minuten, maar als we de boot afrijden, lijkt het alsof we een dinosaurusfilm inrijden, met het oudste nog bestaande regenwoud ter wereld dat de smalle weg omhult terwijl de G 63 omhoogklimt naar onze eerste stop bij Mount Alexandra Lookout. Hier bieden heldere luchten ons een betoverend uitzicht over het regenwoud naar de turquoise Coral Sea voordat we in traag tempo verder rijden, op onze hoede voor kasuarissen die elk moment kunnen oversteken. Op Cape Tribulation leeft ook een kleine gemeenschap 'off-grid'. Veel inwoners werken in plaatselijke toeristische bedrijven, zoals de Daintree Ice Cream Company, waar we een verfrissende combinatie van kokosnoot en inheemse wattleseed-smaken proeven.



IN HET SPOOR VAN DE NATUUR
Het regenwoud ontdekken met de G-Klasse.







SARAH REID

Sarah Reid, woonachtig in Byron Bay aan de noordkust van New South Wales, is een bekroonde Australische freelance travel writer en ambassadeur van reizen met een positieve impact. Ze reisde naar alle uithoeken van de aarde (en zo ongeveer elke plek daartussen) op zoek naar avontuur – vaak achter het stuur van een auto.

REGENBOGEN IN DE WILDERNIS

Bewegwijzerde wandelpaden moedigen ons aan de benen te strekken op weg naar de landtong Cape Tribulation, waar de Great Barrier Reef Drive officieel eindigt. Vanaf hier gaat de weg over in de beruchte Bloomfield Track, een uitdagende route voor auto's met vierwielaandrijving die Cape Tribulation verbindt met het historische Cooktown. De route kan in het regenseizoen afgesloten worden, maar is vandaag open, wat we beschouwen als een uitnodiging om de offroad-modus in te schakelen en een gedeelte van het parcours te ervaren voordat we onze route terug naar Cairns vervolgen.

Nadat we de eerste kreek zijn overgestoken – zo comfortabel dat we de hobbels van de rotsachtige bedding nauwelijks voelen terwijl het water over de motorkap spuit – beklimmen we de eerste van twee steile heuvels op het traject die de grenzen van de meeste voertuigen op de proef stellen. De G 63 gaat er met speels gemak overheen, maar het is ook geruststellend te weten dat er met een druk op de noodknop hulp beschikbaar is, mochten we die nodig hebben.

Sneller dan we zouden willen, is het tijd om afscheid te nemen van de wildernis als we terugrijden. Het daglicht verdwijnt snel als we Cairns binnenrijden en ons opfrissen in Crystalbrook Flynn, het nieuwste luxehotel van de stad, voordat we de korte wandeling langs het water maken naar rooftopbar Rocco op de twaalfde verdieping. In de hoogstgelegen bar van Cairns proosten we op ons ongelooflijke avontuur, terwijl een troep regenbooglori's ons voorbij flitst in een kakofonie van schel gekrijs. Zelfs in de stad is de wildernis nooit ver weg.

DE WERELD ROND

Grote Klassieke Reisbestemmingen

Luchtcruijs in een Privévliegtuig - Van 24 oktober tot 14 november 2023



Maatwerkreizen | Luchtcruijses | Reizen in Frankrijk
Tel. : +33 (0)1 48 78 71 51 - www.safransdumonde.com

safrans[®]
DU MONDE

DESTINATIONS OVER BERGEN EN BRUGGEN



Tekst van Merlijn Gröber
Foto's van Marvin Zilm
Luchtfoto's van Florian Basche en Michael Basche



MERCEDES-BENZ GLC 300 E 4MATIC | WLTP

Brandstofverbruik gecombineerd²:
0,5–0,6 l/100 km

CO₂-emissie gecombineerd²:
12–15 g/km

Energieverbruik gecombineerd¹:
20,5–22,5 kWh/100 km

^{1,2} Zie voetnoten 1 en 2 op pagina 4.

Het berglandschap van Vorarlberg is ruig, afwisselend – en verwent passanten met prachtige uitzichten. Met de GLC 300 e gaan we op ontdekkingsstocht naar gebouwen van de broers Marte, architecten die traditioneel en modern met elkaar verbinden



STEFAN EN BERNHARD MARTE

In 1993 richtten ze hun architectenbureau Marte.Marte op en creëerden ze minimalistische gebouwen in de regio, zoals de Schanerlochbrücke (rechts).

Als u over de Europastrasse 60 aan de oostelijke oever van de Bodensee naar het zuiden rijdt, kort voor Feldkirch linksaf slaat en dan via smalle kronkelweggetjes de berg op slingert, valt al na een paar kilometer een lichte betonnen muur op. We parkeren de nieuwe GLC 300 e 4MATIC op de parkeerplaats naast de muur en stappen uit. De muur is de achterkant van het 38 meter lange Haus der Höfe, een huis dat is bedacht en gerealiseerd door de twee architecten en broers Bernhard en Stefan Marte. Deze woning vormt de eerste stop tijdens onze roadtrip met de nieuwe GLC door de regio Vorarlberg, die ons langs verschillende gebouwen van de twee architecten zal voeren.

Het huis nestelt zich in het landschap als een reusachtige betonnen monoliet die aan de achterkant bijna volledig in de helling verdwijnt en zich aan de voorkant opent naar het dal toe. We lopen een vlakke trap op die leidt naar een binnenplaats, en na het openen van een hoge houten deur hebben we meteen zicht op het interieur van het huis. Al vanaf de voordeur heb je via de open keuken door een panoramair uitzicht op het Rijndal en de Appenzeller Alpen. Links van de keuken bevindt zich een andere binnenplaats, die vanuit alle woonvertrekken van het huis toegankelijk is via hoge glazen deuren. In het 11,5 meter lange zwembad weerspiegelt het blauwe water het berglandschap. In een nis ligt het brandhout opgeslagen. De zon schijnt op het terras, het licht stroomt via in totaal vier binnenplaatsen de woning in. De buitenkant van het huis bestaat voornamelijk uit beton en glas, terwijl binnen eikenhout is gebruikt voor de muren en de vloeren. Volgens Stefan Marte is “een ruimte pas leefbaar als er licht is en als er materialen van goede kwaliteit zijn gebruikt.”











HET 'HAUS DER HÖFE'

Materiaalcombinaties van glas, hout en beton zorgen voor een speels contrast, inclusief een spectaculair uitzicht op de bergketen.

Na ons bezoek aan het Haus der Höfe rijden we met de GLC naar het kantoor van Marte.Marte in Feldkirch. Het bevindt zich in een oud herenhuis dat de twee architecten zorgvuldig architectonisch onder handen hebben genomen. Dankzij de 360°-camera is parkeren met de GLC kinderspel, zelfs in de oude stad met zijn smalle straatjes. Kartonnen modellen van bruggen, huizen en tunnelingangen staan op de donkere parketvloeren, stalen rekken met zwarte ringmappen vullen de muren en metershoge light-walls verlichten de witgeschilderde ruimtes. In 1993 hebben de twee broers hun architectenbureau opgericht. Tegenwoordig zijn hun gebouwen met hun strakke en gereduceerde vormtaal iconen in de wereld van de architectuur.





“De interactie van het interieur met de buitenwereld is heel bepalend voor hoe leefbaar een ruimte wordt”

Stefan Marte

Een belangrijk onderdeel van hun werk: de broers vergeten nooit de relatie met het omringende landschap. “De interactie van het interieur met de buitenwereld is heel bepalend voor hoe leefbaar een ruimte wordt”, aldus Stefan Marte. De twee architecten zorgen altijd voor een sfeervolle relatie tussen interieur en exterieur, en hun ontwerpen stoppen dus niet bij de voordeur. Een woonruimte moet volgens Marte bescherming en een feel-good-sfeer bieden, net als een auto. De twee architecten realiseren dit door de kamers, zoals in het Haus der Höfe, alleen van ramen te voorzien aan de kant waar je de natuur kunt zien. “Als je voor privacy gordijnen dicht moet trekken, is de woonruimte mislukt.”

Gevoel voor het totaalplaatje is ook belangrijk, legt Stefan Marte het principe van zijn eigen werk uit. Een vorm is pas geslaagd als hij zijn functie perfect vervult en je ook emotioneel raakt. “Architectuur heeft veel gemeen met het bouwen van auto’s: eerst komt de functie, daarna moet je de juiste verpakking bedenken. Uit alle noodzakelijke functies en het omhulsel ontstaat een grote vorm die zo krachtig moet zijn dat mensen er enthousiast van worden.”



Peter Hahn

Onze seizoensaanbieding is heerlijk zacht: 2 DELEN, 1 PRIJS

Onze twinset met **WOOLMARK-
keurmerk** van pure Tasmaanse wol
is zacht als zijde... Gun uzelf nu deze
geweldige kwaliteit, zonder concessies
te doen aan stijl.

Dit flatteuze design met perfecte pas-
vorm is elegant, casual en uitgevoerd
met een prachtig decolleté. Een aan-
winst voor uw garderobe. Deze twinset
zult u met veel plezier dragen, van de
eerste mooie dagen tot aan de herfst.



En met de **GRATIS** levering en retournering houdt
niets u meer tegen... Shoppen maar!

« Ik ben al enkele jaren een trouwe klant.
De kwaliteit van de mode is uitzonderlijk! »

Sophie, klant bij PETER HAHN

Kies een van de
9 modieuze kleuren.

1. salie 944 637 R6
2. donkerpink 840 702 R6
3. limegroen 965 890 R6
4. marine 803 810 R6
5. mosgroen 817 056 R6
6. papaverrood 935 406 R6
7. citroen 884 585 R6
8. meloen 803 734 R6
9. lichtblauw 803 635 R6

Te bestellen in de volgende maten:
38, 40, 42, 44, 46, 48, 50, 52, 54

VAN ~~139,95~~

VOOR **79,95**

+GRATIS VERZENDKOSTEN



BESPAAR
tot wel € 60,-
+ GRATIS VERZENDKOSTEN*
Kortingscode: 503 623 R6

100%
PURE
WOL

pure tasmanian wool

PURE NEW WOOL

40°
MACHINE-
WASBAAR.

NU ONLINE

Bestel nu ... de actie loopt SLECHTS tot 21-07-2023

24-uurs-bestelservice:

(070)22.29.29 of op peterhahn.be

Kosten max. 0,30 €/min

* Geldig t/m 21.07.2023. Niet met andere voordeelacties te combineren. De kortingsbon is slechts eenmalig in te wisselen.
PETER HAHN N.V. · ZS Mollem 391 · 1730 Asse





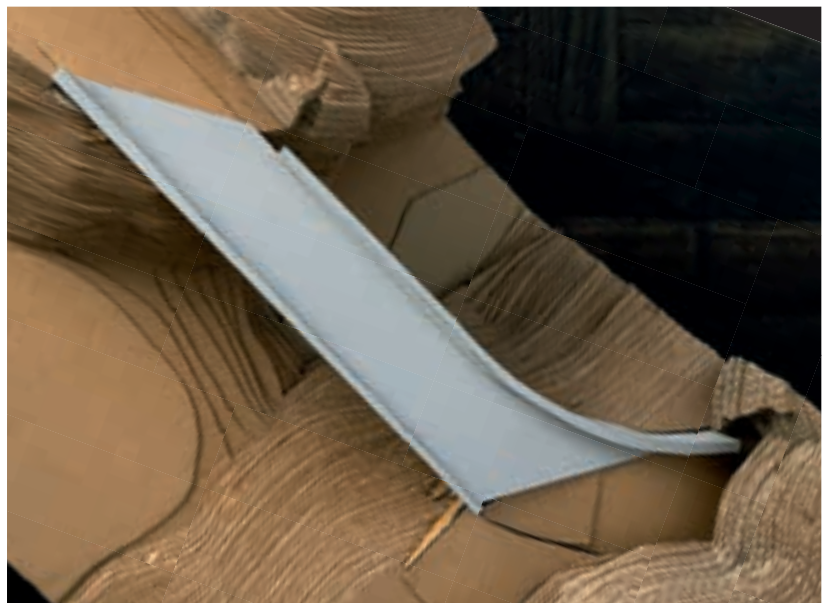


OVER BERGEN EN BRUGGEN

Na een bezoek aan het kantoor van Marte.Marte volgen we de architecten voor een rit door de bergen van Vorarlberg. Volledig geladen kan de plug-in hybrid tot 130 kilometer volledig elektrisch afleggen – meer dan genoeg voor de excursie in de bergen die op het programma staat. Ook buiten de gebaande paden weet de GLC namelijk indruk te maken dankzij een nieuw rijprogramma ‘Offroad’ waarbij de verbrandingsmotor uitgeschakeld blijft. De weg slingert door smalle kloven, langs bomen waarvan de bladeren door de herfst oranje en geel zijn gekleurd. Dankzij de meesturende achteras cirkelt de GLC moeiteloos door de scherpe bochten van de bergweg, de motoren met

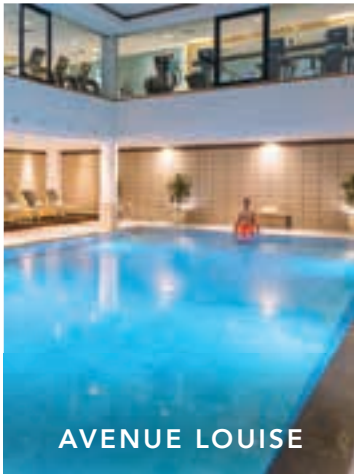
VAN MODEL TOT BOUWWERK

De Schanerlochbrug is geïnspireerd op klassieke boogbruggen uit de Romeinse tijd – met een maximale reductie tot de essentie: “We willen tradities volgen, maar geen kopieën maken”, aldus Stefan Marte.





MEER RUIMTE, MEER INSPIRATIE – AL MEER DAN 20 JAAR



AVENUE LOUISE



ROYAL LA RASANTE



ARTS-LOI

WORD NU LID EN
ONTVANG EEN MAAND GRATIS

ASPRIA





SCHUILHUT-KARAKTER

Het gebouw staat als een rots in het landschap (boven). Binnen biedt het vier verdiepingen tellende gebouw een gezellige en beschutte sfeer.

een systeemvermogen van 313 pk (230 kW) brengen de auto moeiteloos naar boven. De brede voorruit, de zijruiten en het panoramadak dat het gehele voorste deel van de auto beslaat, bieden zicht op de omringende natuur en toch ook voldoende geborgenheid, zodat we ons nooit onveilig voelen op de smalle bergweggetjes.

De GLC vervolgt zijn weg omhoog, langs rotswanden zo hoog als wolkenkrabbers. Rechts gaat de helling over in een kloof waar een rivier zich een weg tussen kiezelstenen door baant. Alleen het geluid van het water dat door de open ramen komt en het rustige rollen van de banden over de wegen begeleiden ons door de bergwereld. Een korte tunnel, meer rotswanden, dan komt de eerste brug van Marte.

“Architectuur heeft veel gemeen met het bouwen van auto’s: eerst komt de functie, daarna moet je de juiste verpakking bedenken”

Stefan Marte



Marte in zicht. Hij strekt zich gracieus uit over een kloof, een betonnen zeil dat opgaat in het berglandschap, maar door zijn extravagante vorm opvallend genoeg is voor ons om te stoppen en de constructie van dichtbij te bekijken. We zien geen kabels die de brug ondersteunen of metalen platen die het zicht belemmeren. Het is simpelweg een betonnen zeil dat twee bergketens verbindt.

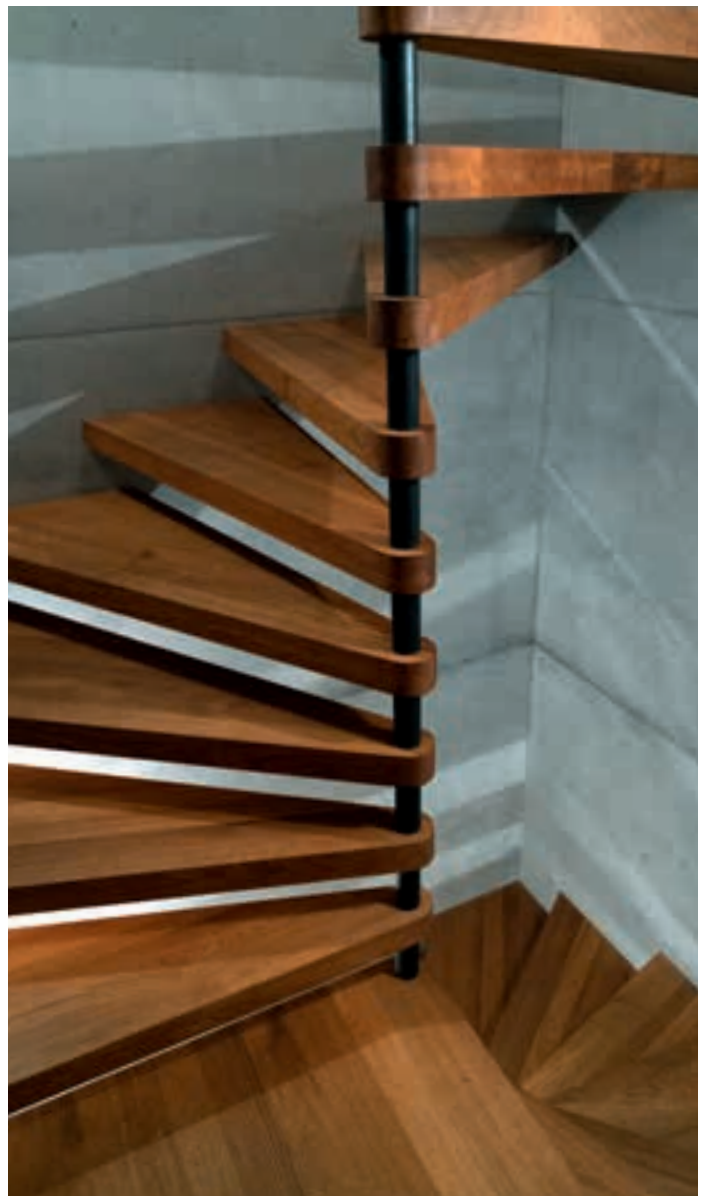
Marte.Marte bouwde in totaal vier bruggen langs de Ebniterstraße. De betonnen constructies zijn gebaseerd op klassieke boogbruggen, zoals die al door de Romeinen werden gebouwd. Marte.Marte nam deze structuren als inspiratiebron, herinterpreteerde ze en creëerde moderne iconen. “Het is belangrijk om niet altijd dezelfde wegen te bewandelen”, legt Stefan Marte uit. Een van zijn principes is overgenomen van Jean Jaurès: traditie is het doorgeven van vuur, niet het aanbidden van as. “Je kunt



tradities in ere houden zonder ze te imiteren”, zegt hij, “maar door ze als inspiratie te gebruiken. We willen tradities volgen, maar geen kopieën maken. Hier in Vorarlberg verstaan we onder traditie ook vakmanschap.” Op dit gebied sluit Marte.Marte nooit compromissen. Door het systematisch terugbrengen tot de essentie moeten met name abstracte gebouwen van uitzonderlijke kwaliteit zijn. Perfectie is volgens Stefan Marte pas bereikt als er niets meer weggelaten kan worden.

TUSSEN BINNEN EN BUITEN

Onze laatste stop op de tour met de GLC door Vorarlberg is het Laternsertal, een oostelijk zijdal van de Rijn. Via een smalle landweg tussen alpenweiden met grazende geiten en houten boerderijen door, bereiken we een vier verdiepingen hoog betonnen gebouw dat op een weiland op de helling staat, een gedrongen vuurtoren in het berglandschap. De architecten hebben de gevel van de berghut ruw bewerkt met beitels. Zo oogt het gebouw als een grote, grijze kei in het landschap. Een korte trap leidt naar het zonnedek, dat ook als ingangsniveau dient en dankzij de hoogte ook na zware sneeuwval toegankelijk blijft – een voorbeeld van functionele architectuur. Binnen leidt een wenteltrap van massief hout naar de eerste verdieping met een keuken en een raam dat uitzicht biedt op het Laternsertal – een perfecte plek om te vertoeven en een ideale

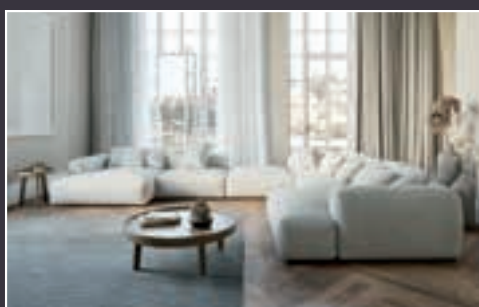




**Specialist in lederen
en stoffen zitmeubelen
op maat verkrijgbaar in
meer dan 150 kleuren**



Artisanaal zitcomfort sinds 1979



Stoffencollectie

CHARLEROI ▶

Avenue des Etats-Unis 25 • 6041 Gosselies
Tel. 071 375 375

NAMEN ▶

Chaussée de Marche 881 • N4 • 5100 Wierde
Tel. 081 21 00 23

◀ WATERLOO

Chaussée de Bruxelles 59 • 1410 Waterloo
Tel. 02 354 65 88



Ledercollectie

www.universdu cuir.be • Open op zondag

HEMELBESTORMER

De GLC 300 e glijdt bijna geruisloos door de indrukwekkende bergwereld: dankzij de meesturende achteras kan hij zelfs op de smalste wegen en in de krapste bochten uit de voeten.



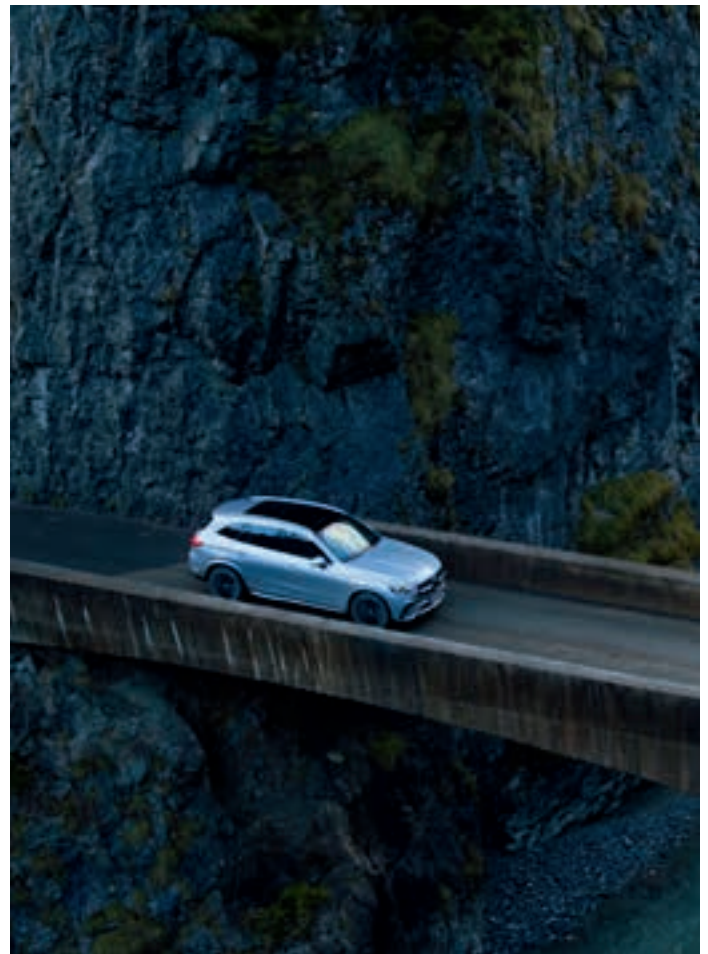


**We glijden door de
bergwereld als op watten, en
zien door de grote ruiten hoe
het invallen van de duisternis
de omgeving reduceert tot
eenvoudige vormen**

De buitenwereld waar we de GLC doorheen sturen, lijkt op een bouwwerk van Marte. Marte: teruggebracht tot de essentie en zo perfect dat er niets meer kon worden weggelaten

symbiose tussen de binnen- en buitenruimte: net als het Haus der Höfe biedt dit gebouw via de ruiten aan de dalzijde uitzicht op de natuur, terwijl de muren aan de bergzijde geen ramen hebben en een huiselijke en beschermde sfeer scheppen.

Na het bezoek aan deze 'schuilhut' rijden we verder bergopwaarts, richting Furkajoch. Donkere wolken pakken zich samen, af en toe flitst de zon erdoorheen. De ruiten van de GLC dempen het geluid van de buitenwereld, de airconditioning hult ons in een behaaglijke warmte en het dynamische onderstel slokt alle oneffenheden van de hobbelige bergweg op. We glijden door de bergwereld als op watten, en zien door de grote ruiten hoe het invallen van de duisternis de omgeving reduceert tot eenvoudige vormen. Bergtoppen dimmen in het avondlicht tot een grillige lijn tegen de oranje hemel, de weg wordt een grijze band tussen donkere rotsen. De sparrenbomen langs de bergkam lijken silhouetten. De buitenwereld waar we de GLC doorheen sturen, lijkt op een bouwwerk van Marte. Marte: teruggebracht tot de essentie en zo perfect dat er niets meer kon worden weggelaten.



B.R.M.
"Chronographes"



Boat Master



brm-chronographes.com



JONG TALENT VOOR EEN DUURZAME TOEKOMST



Tekst van Josefine Klatt

Mercedes-Benz financiert met donaties een wereldwijd subsidieprogramma. BEVISIONEERS: THE MERCEDES-BENZ FELLOWSHIP ondersteunt jonge mensen bij het realiseren van hun innovatieve projecten op het gebied van milieubescherming en decarbonisatie. De recordbrekende veiling van de 300 SLR Uhlenhaut Coupé leverde het startkapitaal voor dit project

Om de uitdagingen van het heden en de toekomst op een duurzame manier aan te kunnen, moet met name de jonge generatie een stem krijgen. Bij Mercedes-Benz maakt dit deel uit van de geschiedenis van de onderneming. Zo nam Gottlieb Daimler de destijds 15-jarige Wilhelm Maybach onder zijn hoede en stimuleerde zijn buitengewone talent. Ook nu, 162 later, is aan die instelling niets veranderd. Integendeel: als wereldwijd concern wil Mercedes-Benz een tastbare positieve bijdrage aan de maatschappij leveren, die verder gaat dan zijn activiteiten – en ook dat wereldwijd. Onze wereld verandert namelijk in een steeds hoger tempo. Het vinden van oplossingen voor de huidige problemen is eerder een marathon dan een sprint. Daar zijn lef, innovatieve ideeën, een community van creatievelingen en een holistische, duurzame bedrijfsstrategie voor nodig.

EEN SUBSIDIEPROGRAMMA VOOR POSITIEVE VERANDERING

Het beVisioneers-programma richt zich op creatievelingen van 16 tot 28 jaar met veelbelovende ideeën voor duurzame projecten. De non-profit-organisatie The DO School Fellowships gGmbH heeft het concept voor het subsidieprogramma bedacht en vormgegeven en is ook verantwoordelijk voor de uitvoering. Uit het totale aantal aanvragen, afkomstig uit verschillende landen en culturen, selecteert The DO de deelnemers op basis van een aantal criteria. Met behulp van de subsidie kunnen deze Fellows vervolgens hun ideeën realiseren en zo meetbare successen boeken voor lokale gemeenschappen en het milieu. Tijdens een twaalf maanden durend studieprogramma kunnen de studenten zich op allerlei manieren kwalificeren en subsidie ontvangen voor het realiseren van hun visie. Daarnaast worden ze bij de uitvoering van hun projecten ondersteund door mentoren en begeleid in hun persoonlijke ontwikkeling.

“Dit initiatief combineert het baanbrekende erfgoed van het merk met de pioniersgeest van een nieuwe generatie beslissers”

Renata Jungo Brünger

Het programma is in april van start gegaan met aanvankelijk honderd Fellows uit Zuid-Afrika, India, Duitsland en nog een aantal andere Europese landen. In de komende jaren zal het aantal deelnemers worden uitgebreid tot duizend per jaar uit de hele wereld. Op lange termijn zal hierdoor een wereldwijd netwerk ontstaan van creatieve denkers en experts die als gemeenschappelijk doel het positief beïnvloeden van het milieu hebben.

EEN GEMEENSCHAPPELIJK DOEL

In 2022 heeft Mercedes-Benz zijn mvo-beleid (maatschappelijk verantwoord ondernemen) herzien en een nieuwe, holistische aanpak ontwikkeld op basis van de kernwaarden van de onderneming. beVisioneers stimuleert duurzaamheid en sociale cohesie door middel van onderwijs – en wil zowel de jonge deelnemers als hun lokale gemeenschappen en het milieu daarvan laten profiteren. “Het programma weerspiegelt alle elementen van ons mvo-beleid. We zijn er erg trots op dit initiatief te ondersteunen en zo een nieuwe en diverse generatie vernieuwers een kans te geven”, aldus Renata Jungo Brünger, lid van de raad van bestuur van Mercedes-Benz Group AG en verantwoordelijk voor Integriteit en Juridische Zaken.

RECORDBEDRAG VOOR DE 300 SLR UHLENHAUT COUPÉ

Om het Fellowship te financieren, werd besloten om één van de twee nog bestaande Mercedes-Benz 300 SLR Uhlenhaut Coupés uit 1955 te verkopen aan een particuliere verzamelaar. Voor een recordbedrag van 135 miljoen euro wisselde de legendarische Gullwing met rood interieur in mei 2022 van eigenaar. Daarmee is de naar zijn schepper Rudolf Uhlenhaut vernoemde sportwagen de meest waardevolle auto uit de geschiedenis. De beslissing om deze legendarische sportwagen te verkopen, was weloverwogen: er kon een goed doel mee worden gesteund. Uhlenhaut, destijds Hoofd Ontwikkeling Personenwagens bij Mercedes-Benz, creëerde met de technisch geavanceerde auto en een baanbrekende 302 pk (222 kW) motor een icoon. Het tweede originele exemplaar blijft eigendom van de fabrikant en is te bewonderen in het Mercedes-Benz Museum in Stuttgart. De opbrengst van de veiling vormde het startkapitaal voor het subsidieprogramma, dat Mercedes-Benz jaar na jaar via donaties zal financieren.

Meer informatie en deelnamevoorwaarden vindt u op: bevisioneers.world



DIGITALE EXTRA'S

HET NIEUWE

BESTURINGSSYSTEEM

MB.OS



Foto: Mercedes-Benz AG

Het door Mercedes-Benz zelf ontwikkelde besturingssysteem MB.OS creëert maatstaven op alle gebieden van de auto en daarbuiten. Lees meer over de ontwikkeling die baanbrekend zal blijken voor auto's in de toekomst

Stelt u zich een huis voor. U loopt door de kamers en geniet van de inrichting, het comfort. Denkt u op dat moment dan ook aan de fundering? Waarschijnlijk niet.

Het nieuwe besturingssysteem MB.OS van Mercedes-Benz kan op dezelfde manier worden bekeken. Het zal de auto's in de toekomst op twee niveaus vormgeven en een ongekende meerwaarde bieden aan de klanten van Mercedes-Benz, zowel zichtbaar als onzichtbaar.

Eenzijds is er de basisfunctionaliteit: het Mercedes-Benz Operating System, kortweg MB.OS, is een chip-to-cloud architectuur die ervoor moet zorgen dat alle toekomstige voertuigen perfecte gebruiksvriendelijkheid combineren met de nieuwste softwarefuncties. De term chip-to-cloud zegt het al: nieuwe hardwarecomponenten zoals chips en sensoren spelen een grote rol, evenals digitale innovaties op softwaregebied die handig en continu up-to-date worden gehouden via over-the-air updates (OTA). CEO Ola Källenius vat de OTA's als volgt samen: "Het product verouderd niet, het wordt mettertijd juist beter."

UITGERUST VOOR GEAUTOMATISEERD RIJDEN

Bij de ontwikkeling van een nieuw product of systeem ligt de focus altijd op het belang ervan voor de klanten van Mercedes-Benz. Het nieuwe besturingssysteem is dan ook zo ontworpen dat zij altijd toegang hebben tot hun gegevens en zelf kunnen bepalen hoe deze worden verwerkt. Bovendien worden de modernste coderingsmethoden gebruikt. Dat is slechts een van de vele redenen waarom Mercedes-Benz de ontwikkeling van het systeem van meet af aan zelf in handen houdt. Tegelijkertijd staat het systeem open voor betrouwbare partners die hun eigen expertise

inbrengen: bijvoorbeeld het softwarebedrijf NVIDIA, dat essentiële oplossingen biedt voor geautomatiseerd rijden. Of Luminar met zijn laserscanner (LiDAR) die zelfs de kleinste objecten met slechts een zwakke reflectie in het infraroodbereik kan detecteren. Allemaal ter verhoging van de veiligheid van de inzittenden en alle weggebruikers bij geautomatiseerd rijden. Herinnert u zich de vergelijking met een huis? De leefruimte en dus het comfort van het huis zijn die MB.OS-functies die direct waarneembaar zijn. Wat zijn dan die concrete innovaties waar u als Mercedes-Benz klant naar kunt uitkijken?

EEN NIEUWE INFOTAINMENTERVARING

Naast de snelle ontwikkelingen op het gebied van geautomatiseerd rijden, zijn er veel innovaties op het gebied van infotainment. Hier komt een andere partner om de hoek kijken: Mercedes-Benz is de eerste autofabrikant die zijn navigatiesysteem bouwt op basis van data van marktleider Google Maps. De voordelen? Slimme routes, verkeers- en actieradiusinformatie die samen met de voertuigsensoren zorgen voor nog nauwkeurigere resultaten. Ook het interieur transformeert tot een woon- en werkruimte, mede dankzij het Hyperscreen: videoconferenties en videoweergave worden kinderspel, en voor de inzittenden wordt het aanbod in-car-gaming groter. Een speciale functie voor kunstkenner: met de functie 'My NFT' kunnen uw eigen digitale kunstwerken op het Hyperscreen worden weergegeven.

De eerste versie van MB.OS zal voor het eerst worden geïntegreerd in de nieuwe E-Klasse, die in 2023 op de markt komt. Vanaf medio dit jaar zal het besturingssysteem dan standaard leverbaar worden in alle nieuwe Mercedes-Benz modellen.

BESTAANDE DIGITALE OPTIES

Totdat het nieuwe besturingssysteem MB.OS beschikbaar is, kunt u via de middenconsole en het infotainmentsysteem tal van functies en optionele uitrustingen voor uw Mercedes aanschaffen die het dagelijks leven gemakkelijker maken.

Met de digitale extra's kunt u uw Mercedes perfect op uw wensen en behoeften afstemmen. Kies gewoon uit de Mercedes me Store wat het beste bij u past. Enkele voorbeelden:

1. Smartphone-integratie

Koppel uw telefoon, draadloos of met kabel, aan uw Mercedes en gebruik de belangrijkste apps via het mediadisplay.

2. Digitale radio

Storingsvrij en met een optimale geluidskwaliteit luisteren naar uw favoriete radiozenders? Kies voor digitale radio (DAB) in uw Mercedes. Bovendien ontvangt u aanvullende informatie zoals songtitels en songteksten.

3. Dashcam

Film de hoogtepunten van uw reis met de aanwezige technologie. Snelheid en tijd worden automatisch geregistreerd. U kunt de dashcam eenvoudig bedienen via het mediadisplay en de video opslaan op een USB-stick.

4. Entertainmentpakket

Of het nu om radio of streaming gaat, dit pakket voldoet aan al uw muziekwensen en is naadloos geïntegreerd in het multimediasysteem MBUX voor luisterplezier van de hoogste kwaliteit, waar u ook bent.

5. Individualiseringspakket

Benadruk het unieke karakter van uw Mercedes. Dit pakket bevat een selectie aan content uit de categorieën sound experience, minigames, projectiefuncties en andere digitale functies.

6. Energizing-pakket

Met dit pakket blijft u fit, ontspannen en geconcentreerd achter het stuur. Uw Mercedes past automatisch de airconditioning, sfeerverlichting en muziek aan. U geniet van het positieve effect, vooral in stressvolle situaties of lange ritten!

7. Remote parkeerassistent

Het zoeken naar een parkeerplek is in de binnenstad of in woonwijken vaak vervelend. En als u dan eindelijk een plek hebt gevonden, is deze soms aan de krappe kant. Met behulp van de remote parkeerassistent parkeert u uw Mercedes eenvoudig en volledig automatisch (in en uit), terwijl u vanaf het trottoir alles in de gaten houdt – gewoon via de app.

8. Adaptieve grootlichtassistent

Optimaal zicht voor u – zonder het zicht van anderen te beïnvloeden. Deze service schakelt

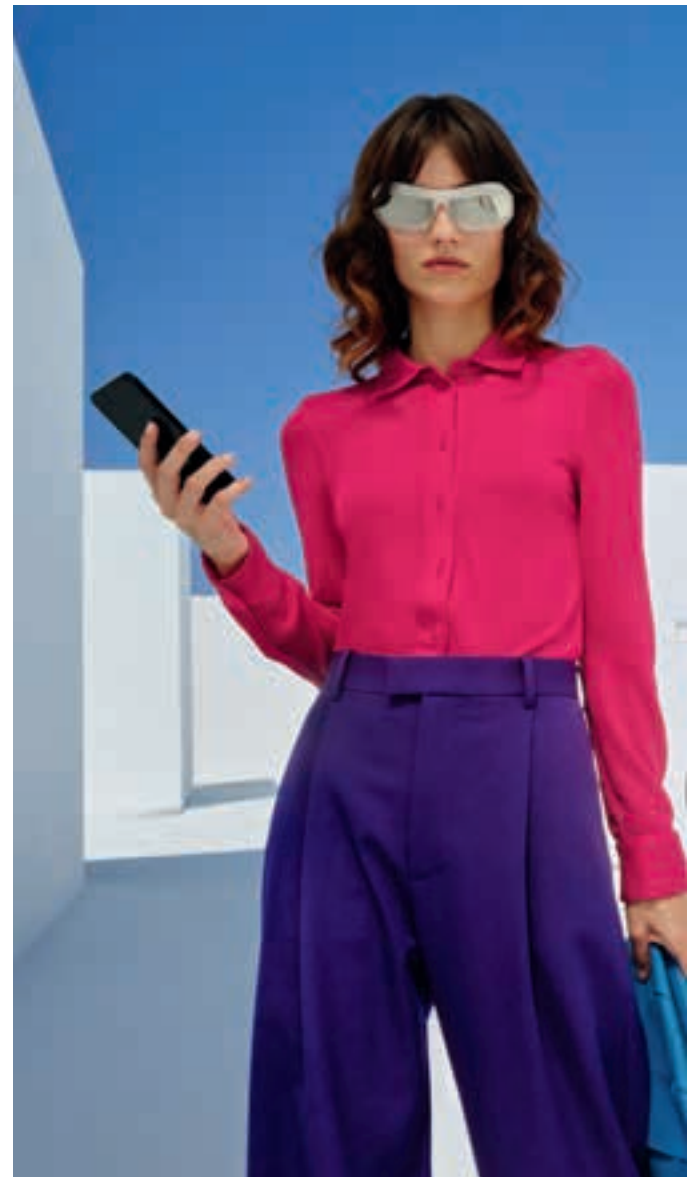


Foto: Mercedes-Benz AG

automatisch tussen grootlicht en dimlicht zodat u in elke situatie van optimale verlichting geniet zonder daarbij andere weggebruikers te verblinden.

9. Aanhangwagenmanoeuvrerassistent

Uw Mercedes achteruit manoeuvreren met een aanhangwagen of caravan is vanaf nu kinderspel dankzij de ondersteuning van de panoramische camera, de instelling van de knikhoek via MBUX en de visuele controle via verschillende cameraperspectieven.



shop.mercedes-benz.com/nl-be/connect

De beschikbaarheid van elk van deze digitale extra's is afhankelijk van uw model, de gekozen opties, het bouwjaar en het land waarin u woont. We raden u aan om de beschikbaarheid van de gewenste service voor uw Mercedes te controleren in de Mercedes me Store (app of webshop).



Altijd verbonden met uw Mercedes. Maak het uzelf gemakkelijker met de app van Mercedes me, Mercedes me Service en Mercedes me Store. Download ze nu in de App Store of de Play Store en koppel ze aan uw voertuig.



ICONS

230 SL 'PAGODE'

In het voorjaar van 1963 presenteerde Mercedes-Benz op het Autosalon van Genève de nieuwe 230 SL. De compacte tweezitter verving twee roadstermodellen tegelijk: de comfortabele 190 SL en de sportieve 300 SL

Tekst van Sebastian Gierich



Het concept sloeg aan: de dynamische rijeigenschappen van de SL van de W 113-serie in combinatie met een soepele zescilindermotor en luxe comfortuitrustingen. Stuurbekrachtiging, een viertraps automaat en het makkelijk te bedienen vouwdak waren vooral populair in de zonnige staten van de VS, de belangrijkste afzetmarkt. De afneembare hardtop maakte dit model geschikt voor alle seizoenen en klimaatzones. Het gaf deze serie ook zijn bijnaam 'Pagode': met zijn hoge ruiten en naar binnen gebogen vorm deed hij denken aan Aziatische tempels. De innovatieve vormgeving maakte het dak sterker en bood daarmee meer veiligheid mocht de auto op zijn dak belanden.

SPORTWAGEN MET VEILIGHEIDSTECHNOLOGIE

Veiligheid wordt al sinds het begin van de jaren zestig met hoofdletters geschreven door Mercedes-Benz. De nieuwe SL was gebaseerd op het verkorte en verstevigde platform van de 'Heckflosse'-limousines.

Net als deze had de SL een veiligheidskooi met een stijf passagierscompartiment en vervormbare kruiselzones aan de voor- en achterzijde, die energie bij een botsing absorberen.

TOPSNELHEID VAN 200 KM/U

De tot 2,3 liter vergrote zescilindermotor leverde in de 230 SL met brandstofinjectie 150 pk. Dit maakte een topsnelheid van 200 km/u mogelijk.

NOG STEEDS GEWILD

Met de opvolgers 250 SL en 280 SL werden tussen 1963 en 1971 in totaal 48.912 'Pagodes' gebouwd. Nog steeds zijn deze modellen populair en gewild bij autoliefhebbers over de hele wereld. Exemplaren in perfecte staat worden door gerenommeerde marktkenners getaxeerd op 121.000 tot 154.000 euro, auto's met een bijzondere geschiedenis zelfs aanzienlijk meer.



DUMAS

PARIS



DEKBED "MILLÉSIME SCHWERIN"

Maison Dumas, ontwerper van het Nuits Idéales® bedlinnen voor de grootste hotels sinds 1910

HOOFDKUSSENS DEKBEDDEN DEKMATRASSEN [DUMAS-PARIS.COM](https://dumas-paris.com)



AARSCHOT Beets Patteet ANTWERPEN Chark BRUSSEL De Slaapadviseur EDEGEM Bedtime ESSEN Bedtime HASSELT Reyskens
Slaapcomfort HEERS 2-Sleep Luxury Bedding HOESELT Crommen Slaapcomfort IZEGEM Top Interieur KNOKKE Chark KORTRIJK De
Nachtwacht LINKEBEEK De Slaapadviseur MASSENHOVEN Top Interieur OVERIJSE De Slaapadviseur SINT-DENIJS-WESTREM Twaalf Twaalf
SINT-GENESIUS-RODE Sleeping House SINT-NIKLAAS Middernacht TERNAT De Slaapadviseur

HANDCRAFTED FOR A LIFETIME OF THE FINEST SLEEP

MADE IN ENGLAND VISPRING.COM

VISPRING

Luxury Beds - London 1901